

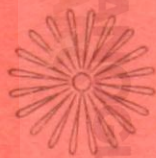
Η ΕΝ ΤΩΙ ΕΝ ΒΑΛΑΤΑ

ΙΕΡΩΙ ΝΑΩΙ ΤΩΝ ΤΑΞΙΑΡΧΩΝ

ΙΣΤΟΡΙΚΗ ΣΤΟΑ

903

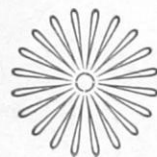
ΖΟΥΛΟΠΕΤΡΑ



ΙΣΤΑΝΠΟΥΛΑ

1943

Η ΕΝ ΤΩΙ ΕΝ ΒΑΛΑΤΑ
ΙΕΡΩΙ ΝΑΩΙ ΤΩΝ ΤΑΞΙΑΡΧΩΝ
ΙΣΤΟΡΙΚΗ ΣΤΟΑ
ΖΟΥΛΟΠΕΤΡΑ



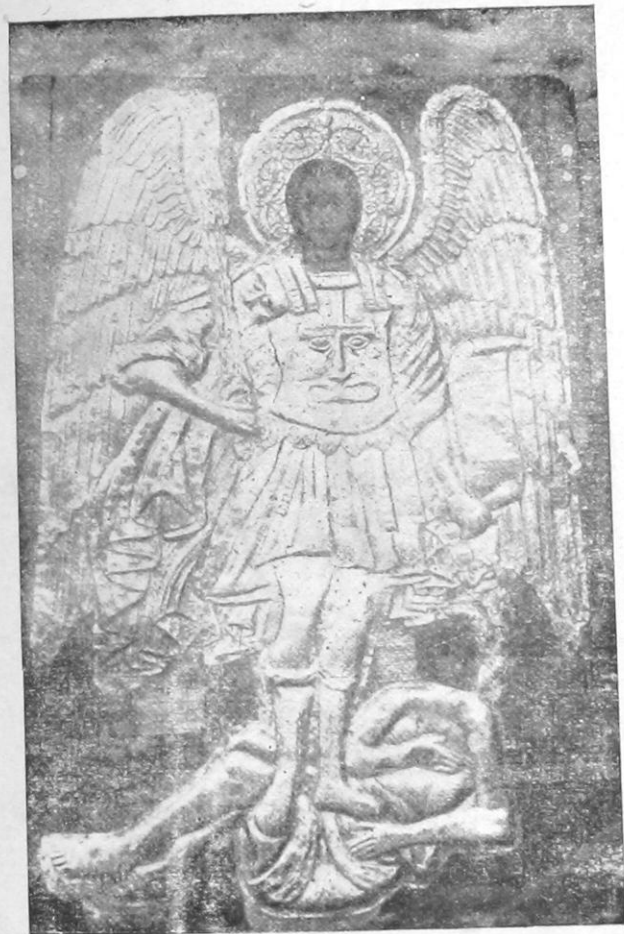
ΙΣΤΑΝΠΟΥΛ

1948

ΤΥΠΟΣ ΚΕΦΑΛΙΔΟΥ

Γαλατᾶ, Μπαλόνι Παζάρ, Κουρσουνλοῦ Χάν, 27-29

ΣΙΣΜΑΝΟΓΛΙΟ
ΜΕΓΑΡΟ



ΑΡΧΑΓΓΕΛΟΣ ΜΙΧΑΗΛ



ΙΣΤΟΡΙΚΟΝ ΣΗΜΕΙΩΜΑ

*τῆς ἐν τῷ ἐν Βαλατᾷ ἱερῷ Ναῶ τῶν
Παμμεγίστων Ταξιαρχῶν φυλασσομένης*
ΣΤΟΑΣ

(Ζουλόπετρας).

Κατὰ τὰς ἀρχὰς τῆς διαδόσεως τοῦ Χριστιανισμοῦ εἰς κάτωτιος τῆς Ἱεραπόλεως τῆς Φρυγίας¹ ὀνομαζόμενος Ἀγαπίων, ἔχων μονογενὲς τέκνον ὀνόματι Ἀρχιππον² τὸ ὅποιον ἦτο παράλυτον ἐκ γενετῆς προσεπάθει ὁ δυστυχὴς νὰ εὕρῃ τὸ κατάλληλον πρόσωπον νὰ τὸ θεραπεύῃ. Πληροφορηθεὶς δὲ ὅτι εἰς παρακειμένην κώμην ὑπάρχει Μάγος τις εἰδικὸς διὰ τὰ τοιαῦτα νοσήματα, ἀποφασίζει νὰ φέρῃ τὸ παιδίον πρὸς αὐτὸν ἀδιαφορῶν διὰ τὴν μακρὰν ὁδοπορίαν καὶ κοπιωδεστάτην διαδρομὴν. Ἐχων λοιπὸν τὸ παι-

1. Λεξικὸν Σκαρλάτου Βυζαντίου σ. 75.
2. Συναξαριστὴς 9 Ἰουλίου 1818 σ. 10.

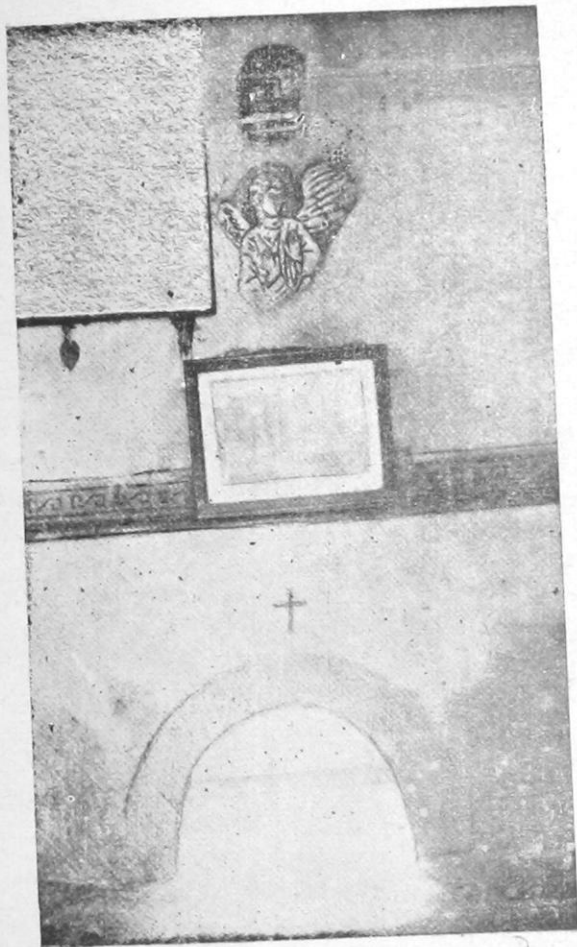
διόν εις τὰς ἀγκάλας του καὶ διερχόμενος τὰς Κο-
λοσσᾶς³ βλέπει ἐν τῷ μέσῳ αἰωνοβίων δένδρων μίαν
στοᾶν ἐπισθεν τῆς ὁποίας ἀνέβλυζεν ὕδωρ πόσιμον⁴.
Κεκμηκῶς ἐκ τῆς ὁδοπορίας ἀποφασίζει ν' ἀναπαυθῆ
ὀλίγον καὶ ἐναποθέσας τὸ παιδίον παρὰ τὴν Στοᾶν
ἐπιεν ὕδωρ καὶ ἐνήφθη. Ἐπιστρέψας παρὰ τῷ παιδίῳ
βλέπει ὅτι κλαίει καὶ προσπαθεῖ διὰ ματαίων κινή-
σεων νὰ πλησιάσῃ τὴν Στοᾶν. Θέλων νὰ ἱκανοποιήσῃ
τὴν ἐπιθυμίαν του, περνᾷ αὐτὸ ἀπὸ τὴν Στοᾶν καὶ
ἀφ' οὗ τὸ ἔδωκεν καὶ ἐπιεν ὕδωρ ἔνιψε μετὰ ταῦτα
τὸ ἐκ τῶν θακρῶν καὶ τῆς ὁδοπορίας ἐρεθισθὲν
πρόσωπόν του. Τότε παρατηρεῖ μετ' ἐκπλήξεως ὅτι
τὰ χαρακτηριστικὰ τοῦ παιδίου ἠλλαξαν καὶ ὅτι ἤρ-
χισε ὄχι μόνον νὰ ὁμιλῇ ἀλλὰ καὶ νὰ περιπατῇ.

Ἐξάλλος ἐκ τῆς χαρᾶς ἐπέστρεψεν εἰς τὴν Ἱερά-
πολιν καὶ ἤρχισε νὰ διηγῆται τὸ πρωτόκουστον, διὰ
τὴν ἐποχὴν ἐκείνην τῆς σκοτεινῆς εἰδωλολατρείας
συμβάν. Εὐθὺς περιποιεῖται ἐκεῖνο τὸ μέρος καὶ οἰκει-
ποιηθεὶς αὐτὸ ἤρχισε νὰ τὸ ἐκμεταλλεύεται, νομίζων
ὅτι ἡ θεραπευτικὴ του δύναμις ὠφέλιτο εἰς τὴν με-
ταλλικὴν του ἀρχήν.

Κατέστη πασίγνωστος ἡ θεραπευτικὴ δύναμις τῆς

3. Λεξικὸν Σκαρλάτου Βυζαντίου σ. 95.

4. Συναξαριστὴς 9 Θεσσαυρὸς σ. 10.



Η ΣΤΟΑ 'ΖΟΥΛΟΠΕΤΡΑ'

Στοᾶς καὶ συνέρρεον καθημερινῶς οἱ διαφοροτρόπως πάσχοντες καὶ πρὸ παντὸς τὰ νήπια, καὶ ἅπαντες θεραπεύοντο. Οἱ κάτοικοι ἕμως τῶν Κολοσσῶν φθονίσαντες⁵ τὸν ἐξ Ἱεραπόλεως παρείσακτον καὶ ἐκμεταλλευτὴν τῆς πηγῆς ἀπεφάτισαν ἕπως βιαίως ἀπομακρύνωσι αὐτῆς αὐτὸν τε καὶ τὸν υἱὸν του, καὶ νὰ οικειοποιηθεῖν αὐτοὶ τὸν πλεῦτον αὐτῆς. Ἐπικαλούμενος ὁ Ἀγαπίων τὴν θεῖαν βοήθειαν τῶν Θεῶν ἔστησεν ἐκεῖ βωμὸν καὶ ἤρχισε νὰ προσφέρει θυσίαν, ἵνα τῇ βοήθειᾳ αὐτῶν μὴ χάσῃ τὴν θησαυριστικὴν ταύτην πηγὴν. Ἐν ᾧ δὲ ἠγωνίζετο κατὰ τῶν διωκτῶν του, ἐμφαιζέται κατ' ἕναρ τῷ υἱῷ του Ἀρχίππῳ ὁ Ἀρχάγγελος Μιχαήλ⁶ καὶ φανεροὶ εἰς αὐτὸν ὅτι ἔλα αὐτὰ τὰ συντελούμενα ὀφείλονται εἰς αὐτὸν τὸν ἴδιον Ἀρχάγγελον, καὶ ὅτι πᾶσα προσπάθεια τῶν ἐναντίων θὰ ματαιωθῇ καὶ θὰ ἐκμηδενισθῇ, καθότι ὤρισεν αὐτὸν ἀπὸ τῆς πρώτης στιγμῆς ὡς ζύλακα καὶ περιποιητὴν, ὑπὸ τὸν ἕρον ἕπως προσέλθῃ εἰς τὸν Χριστιανισμόν, δεχόμενος τὸ βάπτισμα παρὰ τοῦ τότε κηρύττοντος ἐν Φρυγίᾳ τὴν πίστιν τοῦ Χριστοῦ, ἁγίου Νεκταρίου. Εὐθὺς ὁ Ἀρχίππος ὀδοιπορεῖ ὑπὸ τοῦ Ἀρχαγγέλου παρουσιάζεται τῷ ἁγίῳ καὶ κατηχηθεῖς

5. Συναξαριστῆς 9.

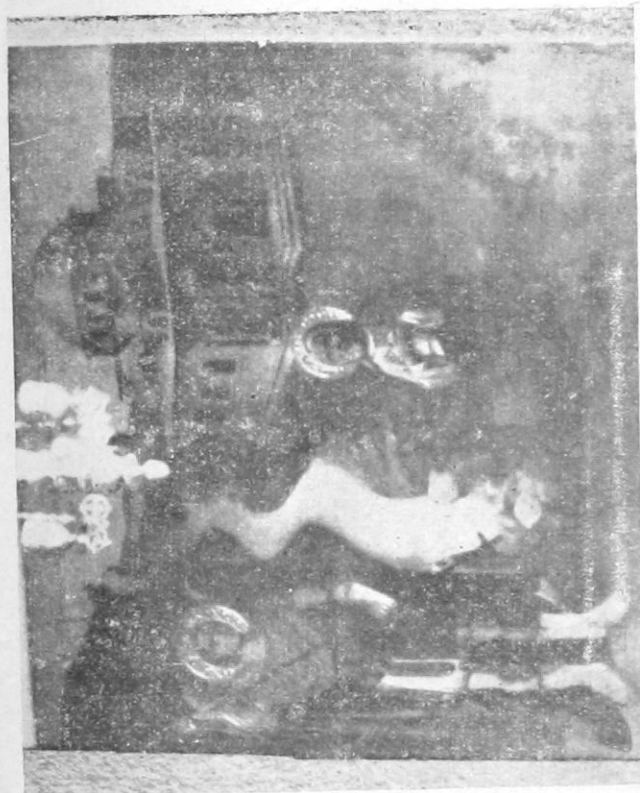
6. Θησαυρὸς 1818 σ. 10—Συναξαριστῆς 9.

βαπτίζεται γενόμενος μέλος τῆς χορείας τῶν πιστῶν. Ἐπιστρέψας δὲ εἰς τὴν στοὰν κρημνίζει τὸν βωμὸν καὶ τὰ εἰδωλα, καὶ κατὰ θέλαν ἔμπνευσιν κίττει ἐπὶ τῆς Στοᾶς Ναὸν ἐπ' ὀνόματι τοῦ Ἀρχαγγέλου Μιχαὴλ τιμώμενον⁷. Κατερράκωσε τοὺς ἔθνικ ὑ; ἐπιδρομῆς διὰ τῆς προσευχῆς καὶ ἐξηκολούησεν ὡς καὶ πρότερον τὸ ἐξιλαστήριον ἔργον τοῦ Θεραπεύειν. Ἐκμανέντες οἱ ἔθνικοι ἀπεφάσισαν ὅπως μετὰ πλειοτέρας δρομῆς καὶ τὸν Ναὸν νὰ κρημνίσωσι καὶ τὸν νεοβαπτισθέντα ἐξοντώσωσι⁸· ἀλλ' ἔλοι αἱ προσπάθειαι τῶν ἀπέβησαν μάταιαι, καθότι εἰς ἐκάστην ἐπίθεσιν εὐρισκόν τὴν προσήκουσαν τιμωρίαν. Ἐν τέλει ἀπεγράισαν ὅπως στρέψωσι τοὺς ὑ; παραρρέοντας ποταμοὺς τὸν Λυκόστρατον καὶ τὸν Κροθρον⁹ πρὸς τὸ μέρος τῆς ἐκκλησίας διὰ νὰ ἀποπιξῶσι τὸν προσερχόμενον λαόν, καταστρέψωσι τὴν ἐκκλησίαν καὶ τὸν ἄνδρα ἀπωλέσωσι. Βλέπων ὁ θεὸς τὸν ἐπαπειλοῦντα κίνδυνον προσεύχεται ἐν πλήρει κατανύξει καὶ ἐπικαλεῖται τὴν βοήθειαν τοῦ Ἀρχαγγέλου Μιχαήλ, ὅστις παρουσιασθεὶς⁹ πρηγορεῖ καὶ ἐνθαρρύνει τὸν Ἀρχιεπίσκοπον, ἀφροίξει τὰ προσελθόντα ἀθηνῆ παιδιὰ εἰς τὰ πλαγίως τοῦ Ναοῦ καὶ κτυπήτας διὰ ράβδου τὸν παρακείμενον

7. Συναξαριστῆς σ. 9. Θεσσαυρός 1818 σ. 10.

8. Νέος Θεσσαυρός 1818 σ. 6.

9. Συναξαριστῆς σ. 9 Θεσσαυρός σ. 10.



ΤΟ ΕΝ ΧΩΝΑΙΣ ΘΑΥΜΑ

μέγαν βράχον προῦκάλεσε μέγαν σεισμόν, ἡ γῆ ἤνοιξε ἔμπροσθεν τοῦ Ναοῦ καὶ ἐσχηματίσθη μεγάλη χώνη, δι' ἧ καὶ τὸ μέρος Χῶναι μετονομάσθη¹⁰, καὶ ὄρμησαν τὰ ὕδατα, καταπνίξαντα πολλοὺς τῶν ἐπιτεθέντων, ὄπισθεν τοῦ Ναοῦ, διήλθον διὰ μέσου αὐτοῦ καὶ εἰσώρμησαν ἐντὸς τῆς χώνης, ἐξακολουθεῖν δὲ μέχρι σήμερον ρέοντα ἐντὸς αὐτῆς καὶ παρουσιάζουν θέαμα ἐκστατικόν¹¹.

Κατὰ παράδοσιν δὲ ἐνσκήψασα ἐπιδημία ἐπὶ τῶν βρεφῶν τοῦ Βυζαντίου τῷ 1263 ὁ Αὐτοκράτωρ Μιχαὴλ ὁ Η΄. ὁ Παλαιολόγος ἢ Διπλοπαλαιολόγος¹² πατριαρχεύοντος Ἀρσενίου τοῦ Β΄. ¹³ μετέφερε ἀπὸ τὸν ἐν Χῶναις τῶν Κολοσσῶν ἤδη ἐρειπωθέντα Ναὸν τὴν ἱστορικὴν Στοᾶν (Ζουλόπετραν ἢ Ζουρλόπετραν) εἰς βασιλεύουσαν καὶ ἔστησεν αὐτὴν τῇ Κυριακῇ τῶν ἀγίων Πάντων 1263 ἐν τῷ ὑπὸ τῆς Θεοδώρας τῆς Πορφυρογεννήτου¹⁴ κτισθέντι τῷ 1055 Ναῷ τῶν Ταξιαρχῶν¹⁵ κάτωθεν τῶν ἀνακτόρων τοῦ Βελισαρίου, πλησίον τοῦ ἀγιάσματος τοῦ ἀγίου Ἀρτεμίου, καὶ ὑπε-

10. Θησαυρὸς σ. 10 Συναξαριστῆς σ. 6.

11. Νέος Θησαυρὸς σ. 10.

12. Περιγραφή Κων/πόλεως Τόμ. Β΄. σ. 378.

13. Περιγραφή Κων/πόλεως Τόμ. Β΄. σ. 522.

14. Ἐορτολόγιον Μ. Γεδεών σ. 125.

15. Ἐορτολόγιον Μ. Γεδ. σ. 200 «Λοῦμα Ἀρχ. Μιχαήλ».

χρέωσε τὰ παιδιὰ ὅπως διέλθωσι κάτωθεν αὐτῆς τρεῖς φορὰς ραντιζόμενα ἐκ τοῦ ὕδατος τοῦ Ἁγιάσματος.

Περὶ τὰ μέσα ὁμῶς τῆς 16ης ἑκατονταετηρίδος ἦτοι τῷ 1627, οἱ Ἀρμένιοι λιπόντες τὴν Μονὴν τοῦ Μανουὴλ (Κεφαλῆ τζαμῆ) κατέλαβον τὸν ἡμέτερον Ναόν¹⁶, καὶ κρημνίσαντες αὐτὸν ἀνήγειραν μεγαλειότερον καὶ πάλιν ἐπ' ὀνόματι τοῦ Ἀρχαγγέλου τιμώμενον, τῶν ἡμετέρων ἐγκατασταθέντων ἐν τῷ κατόπιν καέντι (1640) Ναῷ τοῦ ἁγίου Νικολάου τῶν Ἀχριτανῶν τὸν ὁποῖον ἀνεκτίκισαν ἐκ βάλθρων καὶ ἔστησαν τὴν Στοῶν (Ζουλόπετραν) ἐν τῷ περιβόλῳ αὐτοῦ ἀριερώσαντες αὐτὸν εἰς τὸν Ἀρχάγγελον Μιχαήλ, ἔνθα προσάγονται καθημερινῶς πλεῖστα καχεκτικὰ καὶ ἀσθενῆ παιδιὰ, πλειστάκις δὲ καὶ ἐνήλικες, ὅπως τύχωσι τῆς θεούτης θεραπείας.



16. Ἐορτολόγιον Μ. Γεδεών σ. 274 — Κῶδιξ Ἀρμενικῆς ἐκκλησίας Βαλατᾶ 1931 σ. 68.



ΣΤΑΥΡΟΣ ΤΜΗΜΑ ΤΗΣ ΣΤΟΑΣ



SISMANOGLIO



SISMANOĞLIO
MEGARO

ZULOPETRA
KEFALİDİ BASİMEVİ—GALATA