



**Виды**  
 Монастырей Скитовъ  
 Святой  
 Афонской Горы

ΕΝΘΥΜΙΟΝ      SOUVENIR  
 ΤΟΥ      DU  
 ΑΓΙΟΥ ΟΡΟΥΣ      ΜΟΝΤ-ΑΘΟΣ



*Въ. Николае. адв. мн.*

*Самое. 19. года. М. А. А. А.*



**ИЗДАНИЕ  
РУССКАГО НАВОИЪ ПАНТЕЛЕИМОНОВА  
МОНАСТЫРЯ.**

Въспоминаніе всен армян  
Мѣстопочиваніе обо свѣт. мѣсто  
глаголюще о свѣт. мѣста  
и о свѣт. мѣста

МИЛОПОТАМЪ Μυλοποταμον.



MYLOPOTAMO  
Résidence de S.S. Mgr. le Patriarche Joachim III.

Святой Пантелеимонъ, видъ съ моря.	<i>Ἅγιος Παντελεήμων, ἄποψις ἐκ θαλάσσης.</i>	St. Panteleïmon, vu de la mer.
Монастырь Ксеновъ.	<i>Ἡ μονή Χενόφωντος.</i>	Le couvent Xenoph.
Монастырь Ставроникиты.	<i>Ἡ μονή Σταυρονικήτα</i>	Le couvent Stavronikita.
<b>Πόρτα</b> Св. Пантелеймона.	<i>Ἡ γέφυρα τοῦ Ἁγίου Παντελεήμονος</i>	Le port de St. Panteleïmon.
Болгарскій монастырь Зографа.	<i>Ἡ βουλγαρική μονή Ζωγράφου.</i>	Le couvent Bulgare Zographe.
Монастырь Констанитъ.	<i>Ἡ μονή Κωνσταμονίτου.</i>	Le couvent Konstamonite.
Скитъ Св. Андрея.	<i>Ἡ Σκήτη τοῦ Ἁγίου Ἀνδρέου.</i>	La Skite St. André (Sarai).
Монастырь Эсфигменъ.	<i>Ἡ μονή Ἐσφισμένου.</i>	Le couvent Esphigmène.
Монастырь Филоѳея.	<i>Ἡ μονή Φιλοθέου.</i>	Le couvent St. Philothée.
Скитъ Пророка Иліи.	<i>Ἡ Σκήτη τοῦ Προφήτου Ἠλία.</i>	La Skite du Prophète Elie.
Монастырь Св. Павла.	<i>Ἡ μονή Ἁγίου Παύλου.</i>	Le couvent St. Paul.
Монастырь Діонисія.	<i>Ἡ μονή Διονυσίου.</i>	Le couvent Dionissiou.
Монастырь „Котломусъ“.	<i>Ἡ μονή Κοτλομουσίου.</i>	Le couvent Cotlomouch.
Скитъ Св. Анны.	<i>Ἡ σκήτη Ἁγίας Ἀννης.</i>	La Skite de St. Anne.
Сербскій монастырь Хиландаръ.	<i>Ἡ σερβική μονή Χιλιανδαρίου.</i>	Le couvent Serbe Khilandar.
Монастырь Симонопетра.	<i>Ἡ μονή Σιμωνοπέτρας.</i>	Le couvent Simonopetro.
Скитъ Ватопедъ.	<i>Ἡ σκήτη Βατοπεδίου.</i>	La skite de Vatopède.
Румыпскій Скитъ Предтечи.	<i>Ἡ ρωμανική σκήτη Προδρομίου.</i>	La skite Roumaine Prodromo.
Монастырь Каракалла.	<i>Ἡ μονή Καρακάλλου.</i>	Le couvent Karakall.
<b>Μετόχι</b> Хурмица.	<i>Τό Κάθισμα Χουρμίτσα.</i>	Le Kathisma de Kourmitsa.
Новое зданіе, два фасада.	<i>Νέον πτέριον, αἱ δύο προσόψεις.</i>	Nouvelle bâtisse, les deux façades.
Монастырь Ватопеда.	<i>Ἡ μονή Βατοπεδίου.</i>	Le couvent Vatopède.
Древняя церковь Св. Пантелеймона.	<i>Ἡ ἀρχαία ἐκκλησία τοῦ Ἁγίου Παντελεήμονος.</i>	L'ancienne église St. Panteleïmon.
Колокольня Церкви Св. Пантелеймона.	<i>Το κωδωνοστάσιον τῆς ἐκκλησίας, Ἁγίου Παντελεήμονος.</i>	Le clocher et l'église de St. Panteleïmon.

Дохиаръ, видъ съ моря.

Дафни.

Древній монастырь Св. Пантелеймона.

Монастырь Папτοкратора.

Церковь Митрофана и видъ монастыря.

Видъ больницы Св. Пантелеймона.

Монастырь Григорія.

Церковь Св. Андрея въ Серафъ.

Живописный источникъ Св. Аѳанасія.

Иверскій монастырь.

Келлія Св. Троицы.

Келлія Св. Артемія.

Монастырь Ксиропотамъ.

Древняя Келлія Св. Троицы.

Новое строеніе въ Серафъ.

Монастырь Лавры.

Кіоскъ Живописнаго источника Св. Аѳанасія.

Приемная Св. Пантелеймона.

Протать въ Кареѣ.

Тραπεза Св. Пантелеймона.

Хранилище для костей.

**Св. Пантелеймона**

*Δοχειάριον, ἄπορις ἐκ θαλάσσης.*

*\*Ἡ κόμη Δάφνη.*

*\*Ἡ ἀρχαία μονή \*Ἁγίου Παντελεήμονος.*

*\*Ἡ μονή Παντοκράτορος.*

*\*Ἡ ἐκκλησία Μητροφάνους καὶ ἡ ἄπορις τῆς Μονῆς.*

*Πρόσορις τοῦ νοσοκομείου, \*Ἁγίου Παντελεήμονος.*

*\*Ἡ μονή Γρηγορίου.*

*Τὸ ἅγιασμα τοῦ \*Ἁγίου \*Ἀθανασίου.*

*\*Ἡ ἐκκλησία \*Ἁγίου \*Ἀνδρέου ἐν Σεραγίῳ.*

*\*Ἡ μονή \*Ἰβήρων.*

*Τὸ Κελλίον \*Ἁγία Τριάς ἐν Καρεαῖς.*

*Τὸ Κελλίον \*Ἁγίου \*Ἀρτεμίου.*

*Ἡ μονή Ξηροποτάμου.*

*Τὸ ἀρχαῖον Κελλίον \*Ἁγίας Τριάδος.*

*Νέον κτίριον ἐν Σεραγίῳ.*

*\*Ἡ μονή τῆς Λαύρας.*

*Κιόσκιον τοῦ ἁγιάσματος \*Ἁγίου \*Ἀθανασίου.*

*\*Ἡ αἰθουσα τῆς ὑποδοχῆς τοῦ \*Ἁγίου Παντελεήμονος.*

*Τὸ Πρωτάτον τῶν Καρυῶν.*

*\*Ἐστιατόριον τοῦ ἁγίου Παντελεήμονος.*

*Κοιμητήριον τοῦ \*Ἁγίου Παντελεήμονος.*

Dokhiar, vu de la mer.

Le village Daphne.

L'ancien convent St. Panteleïmon.

Le couvent Pantokrator.

L'église Mitrophani et la façade du couvent.

Façade de l'hôpital St. Panteleïmon.

Le couvent Grigoriou.

L'église St. André à Saraï.

La Sainte source de St. Athanase.

Le couvent Iver.

Le Kelli Ste. Trinité à Karéa.

Le kelli St. Artemi.

Le couvent Ksiropotam.

L'ancien Kelli Ste. Trinité.

Nouvelle bâtisse de Saraï.

Le couvent Lavra.

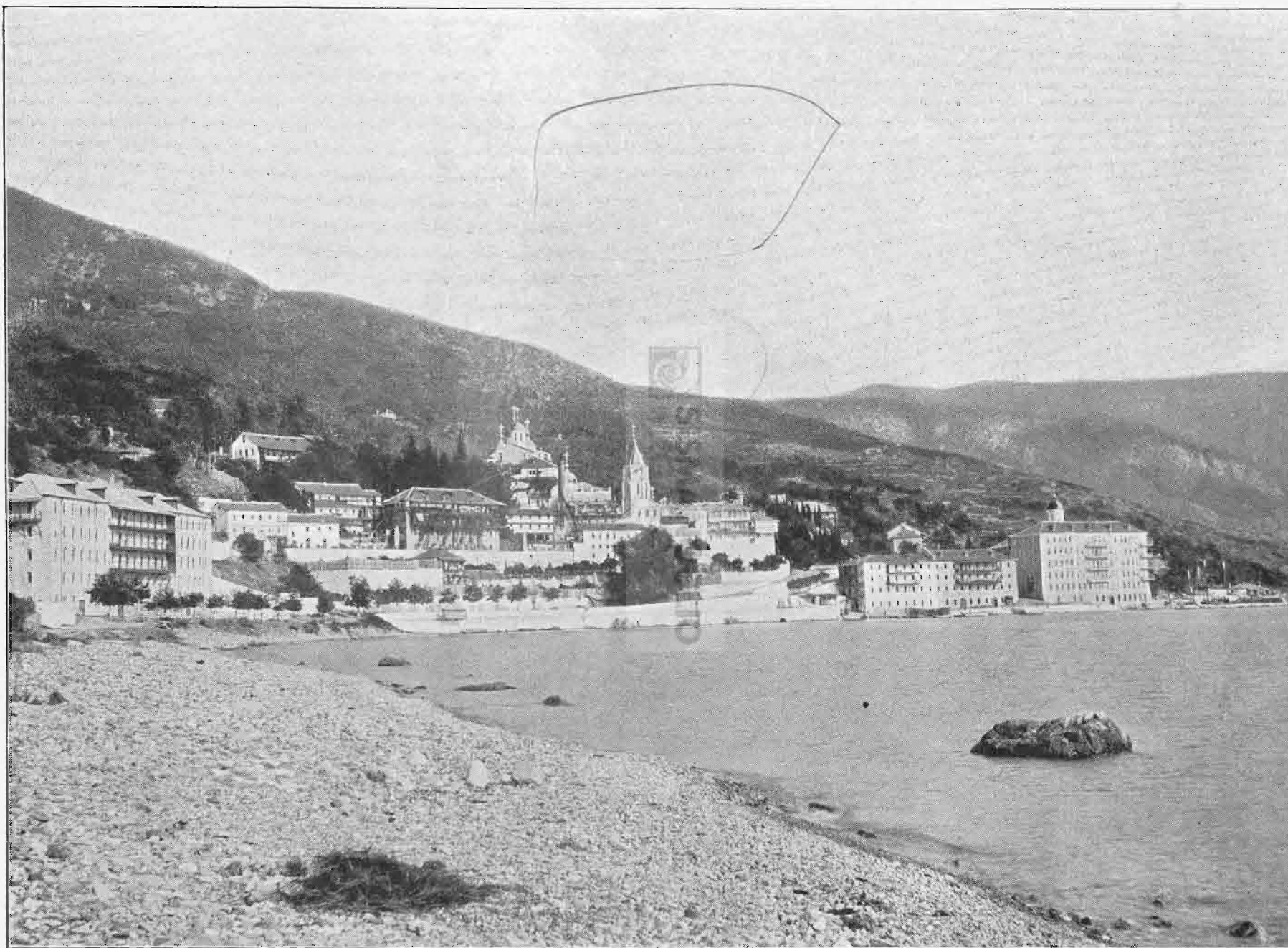
Kiosque de la Sainte source de St. Athanase.

Le salon de réception de St. Panteleïmon.

Le Protate de Karéa.

Réfectoire de St. Panteleïmon.

Ossuaire de St. Panteleïmon.



Святой Пантелеймонъ, видъ съ моря.

Ἅγιος Παντελεήμων, ἀποψις ἐκ θαλάσσης.

St. Panteleimon, vu de la mer.

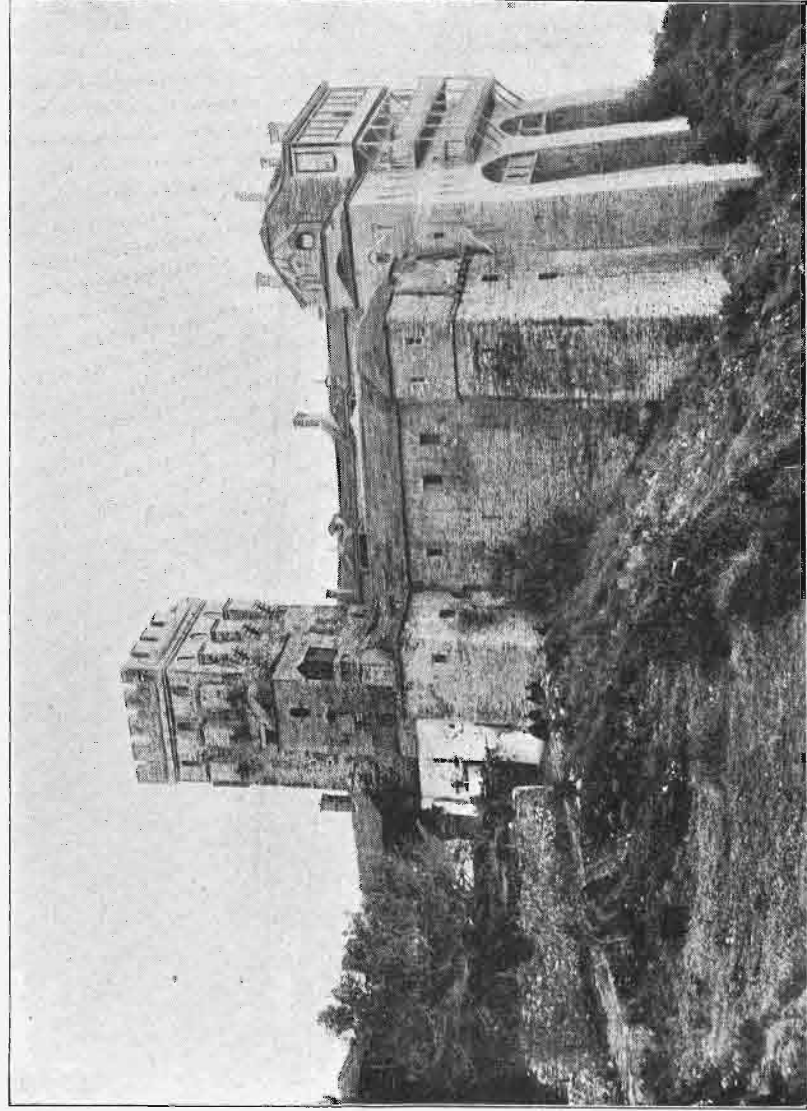


Μοναστήριον Ξενοφάνου.

Le couvent Xenophos.

Ἡ μονή Ξενοφάνου.

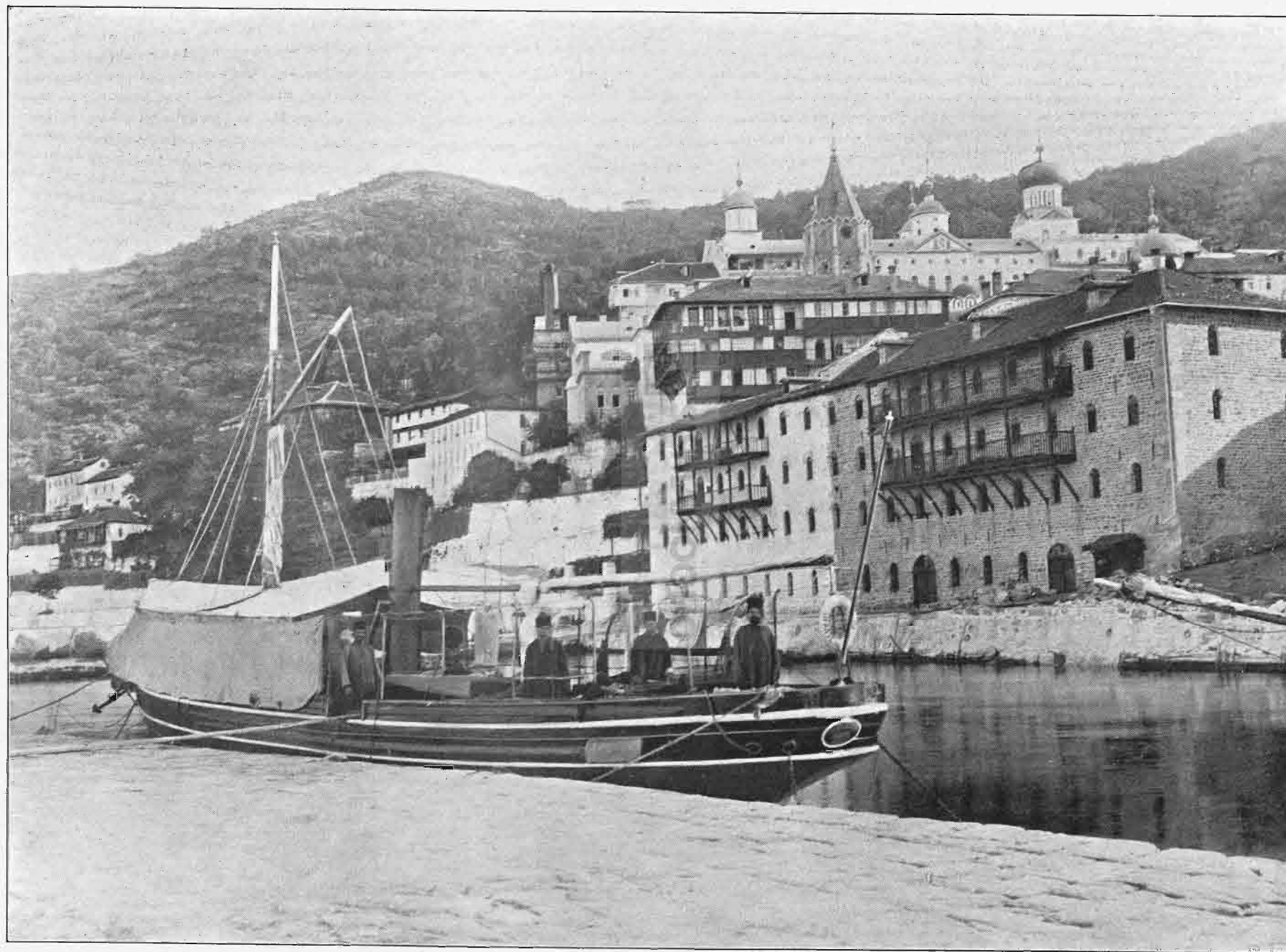
ΟΡΓΑΝΟΓΡΑΦΟΝ



Μοναστήριον Σταυρονικήτας.

Le couvent Stavronikita.

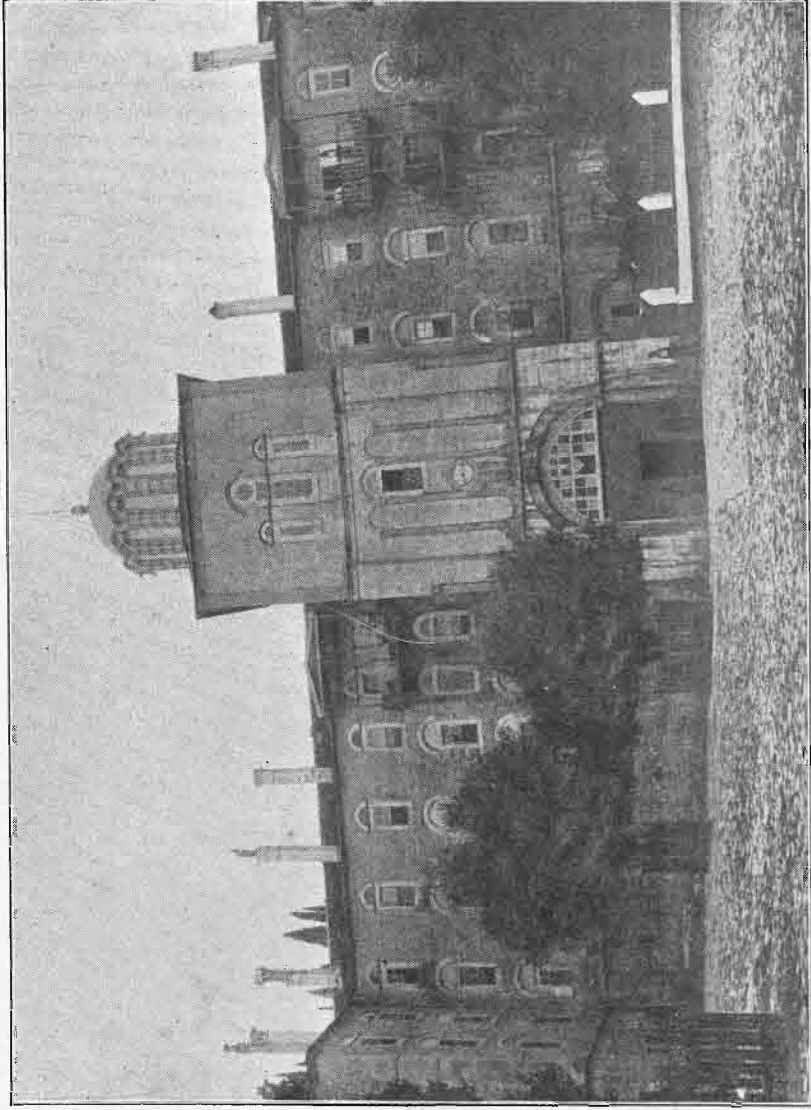
Ἡ μονή Σταυρονικήτας.



Πρὸς τὸν Ἅγ. Παντελεῖμονα.

Ἡ γέφυρα τοῦ Ἁγίου Παντελεήμονος

Le port de St. Panteleimon.

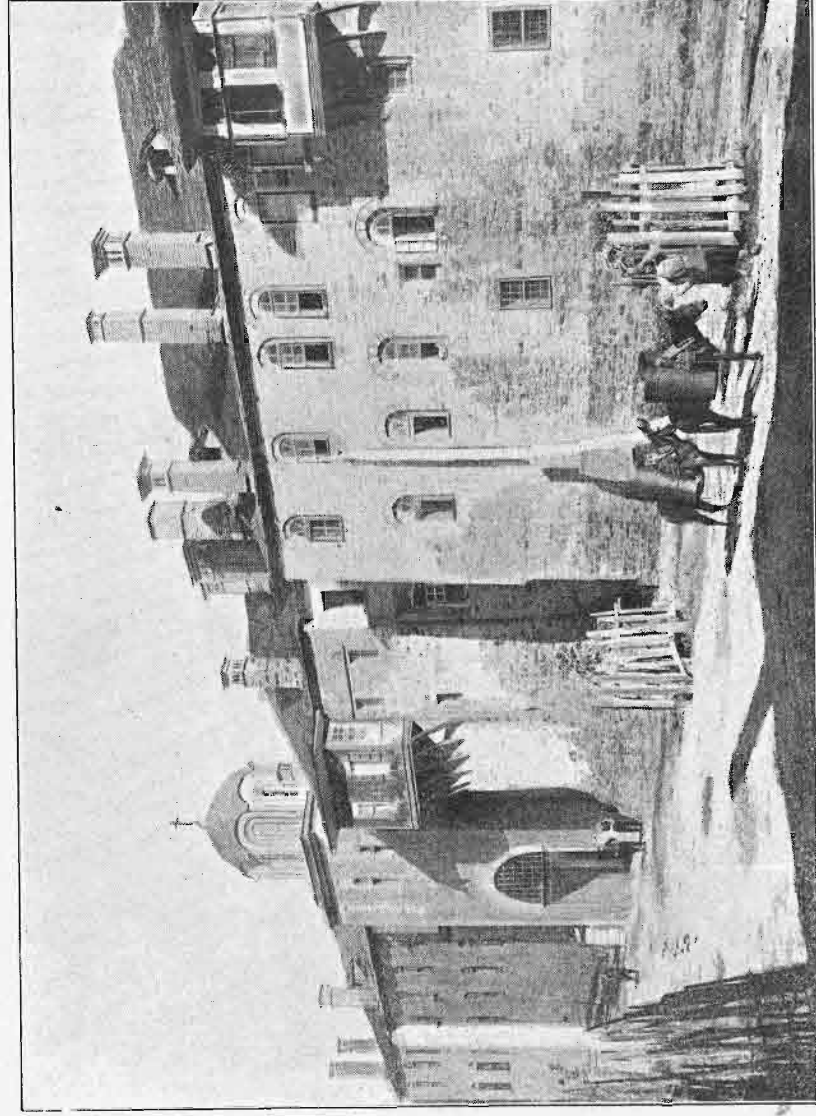


Болгарскій монастырь Зографа.

Le couvent Bulgare Zografhe.

Ἡ βουλγαρικὴ μονὴ Ζογράφου.

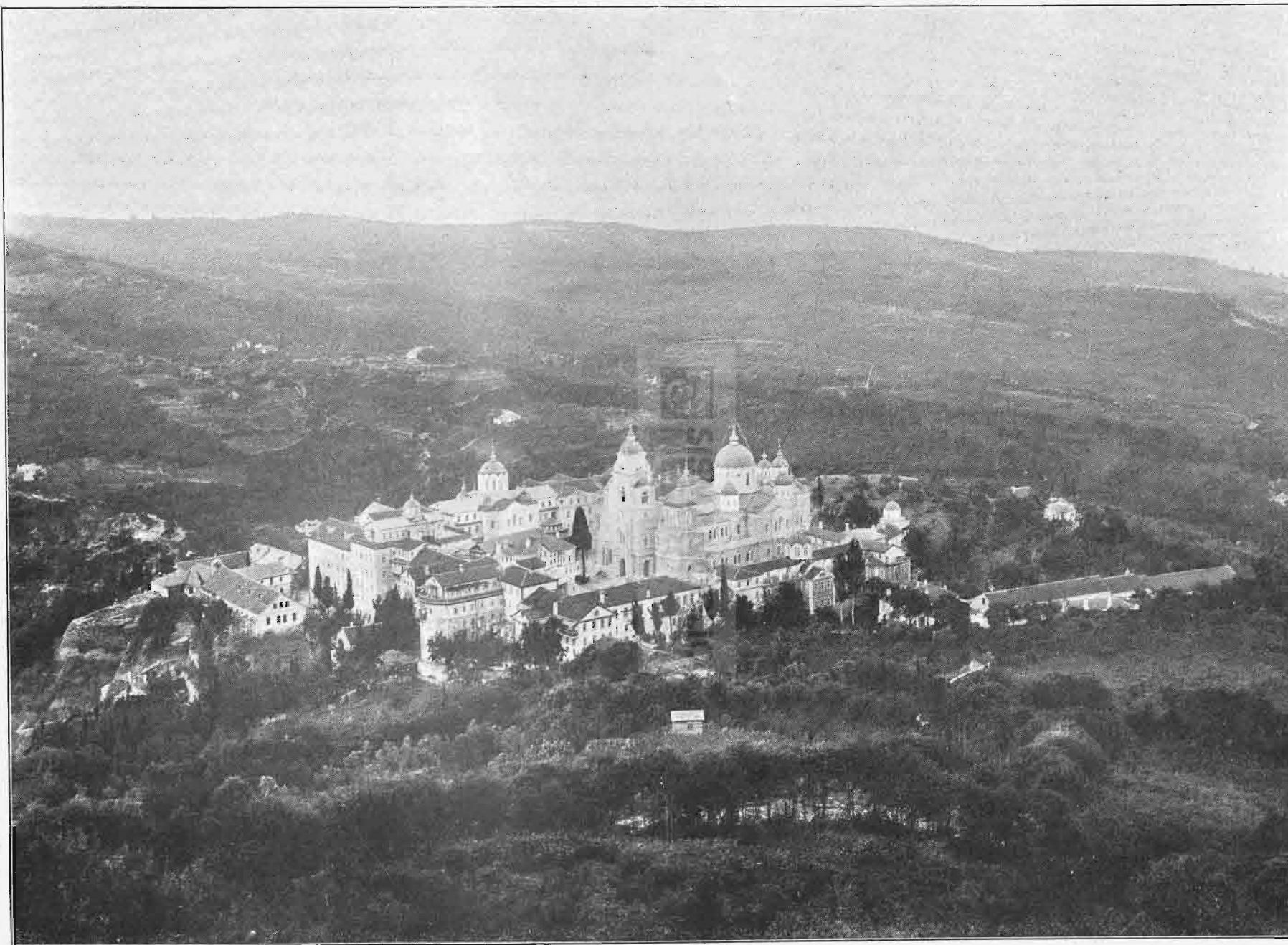
ΣΙΣΜΑΝΟΓΛΙΟ  
ΕΚΔΟΣΕΙΣ



Μοναστήριον Κωνσταντινίου.

Le couvent Konstantinonite.

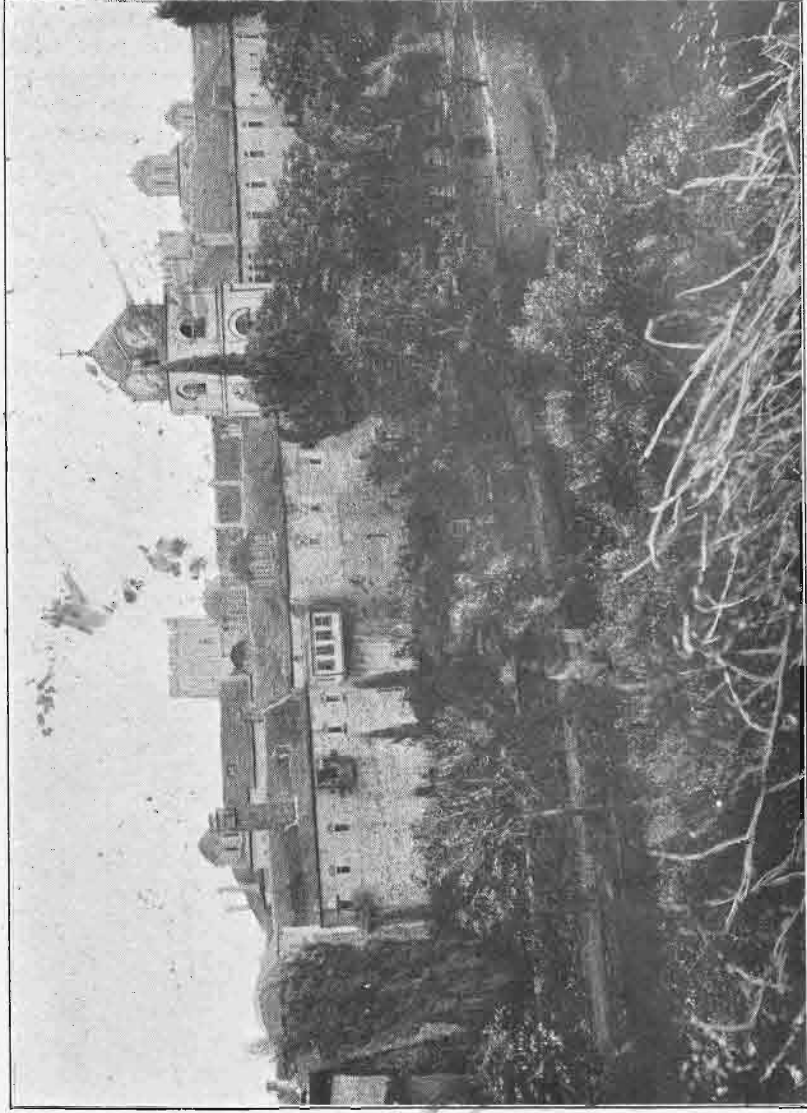
Ἡ μονὴ Κωνσταντινίου.



Скитъ Св. Андрея.

Ἡ Σκήπη τοῦ Ἁγίου Ἀνδρέου.

La Skite St. André (Saraï).

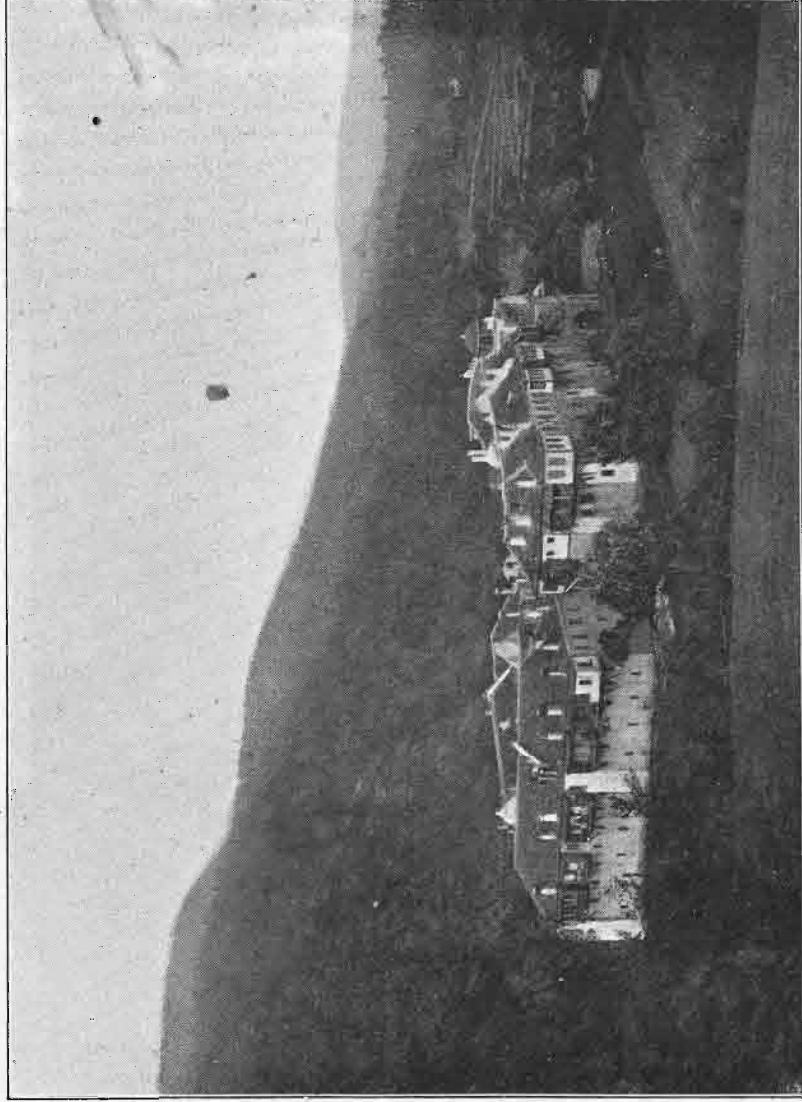


Μοναστήριον Ἐσφιγμένης.

Le couvent Esphigmené.

Ἡ μονή Ἐσφιγμένης.

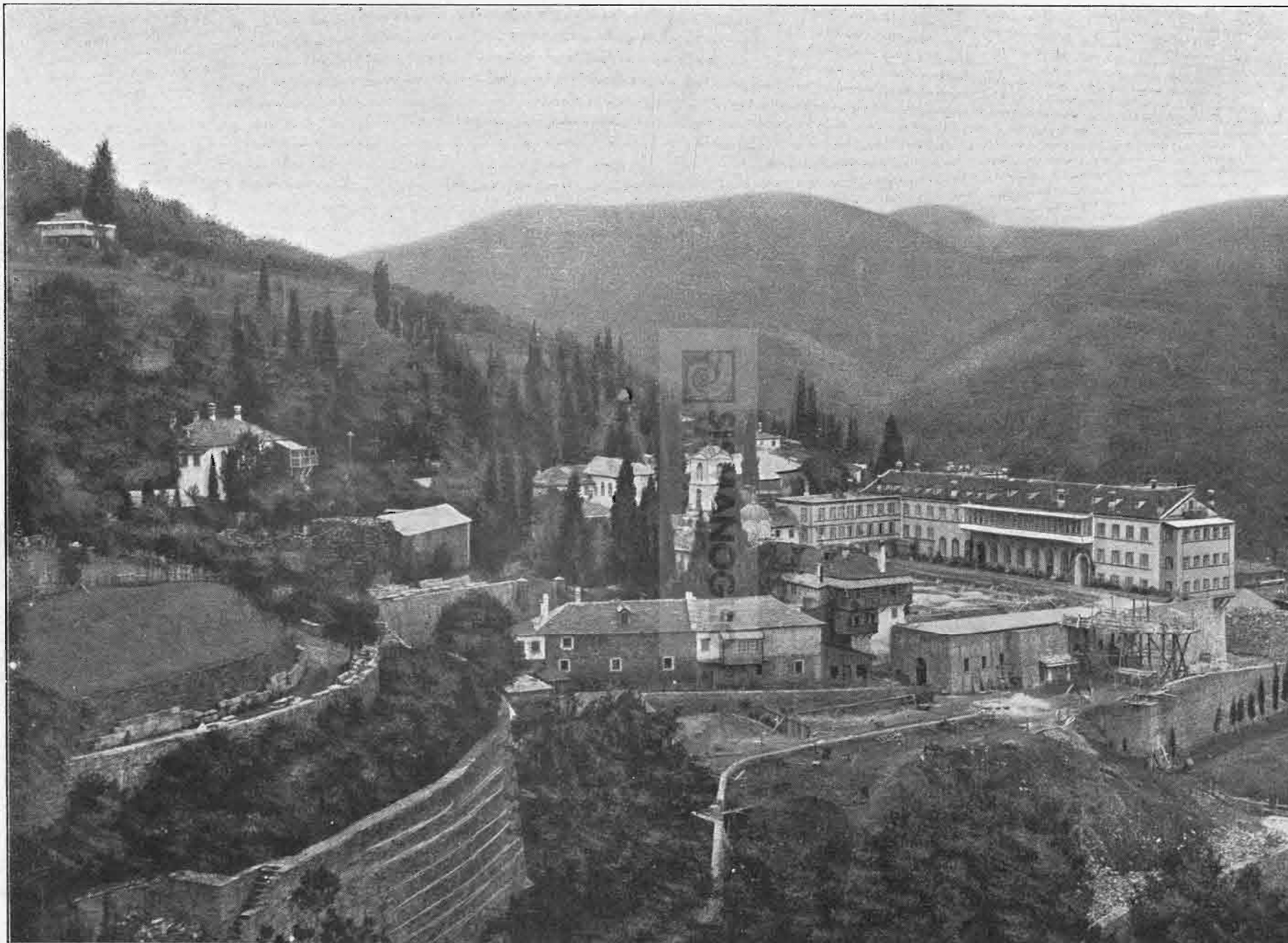
SISMANOGLLO  
MEGARO



Μοναστήριον Ἁγίου Φιλοθέου.

Le couvent St. Philothée.

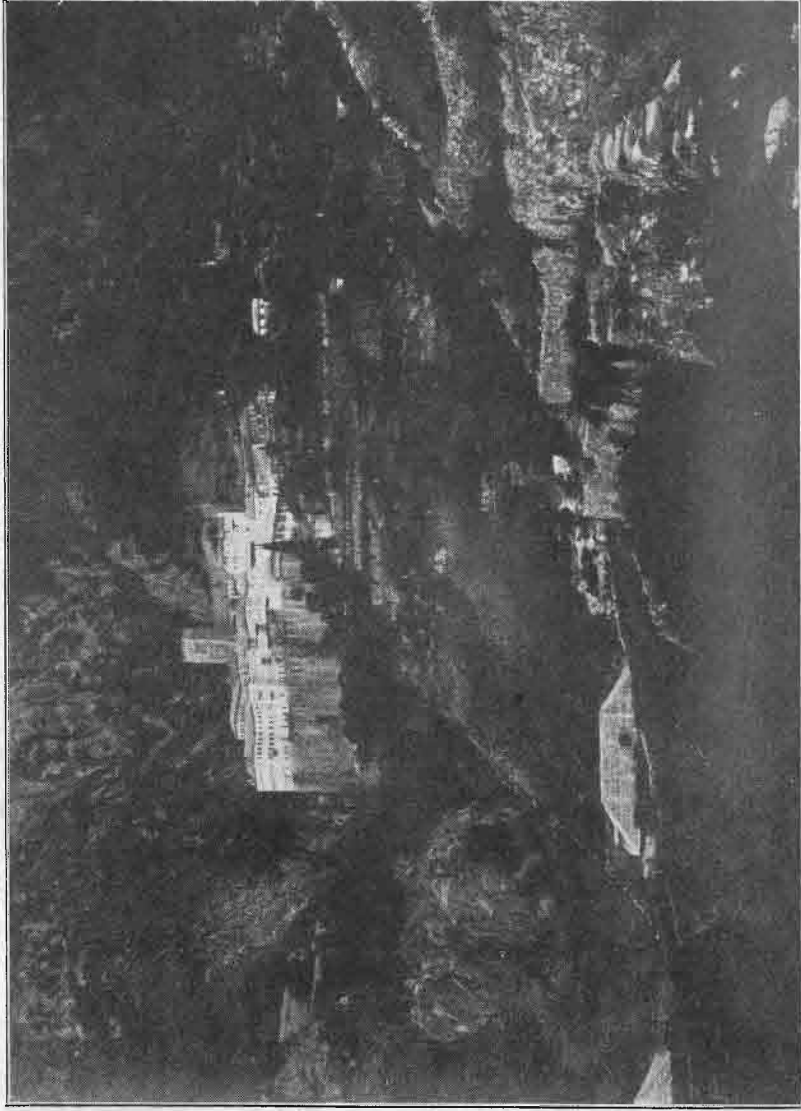
Ἡ μονή Ἁγίου Φιλοθέου.



Скитъ Пророка Іліи.

Ἡ Σκήπη τοῦ Προφήτου Ἰλίου.

La Skite du Prophète Elie.

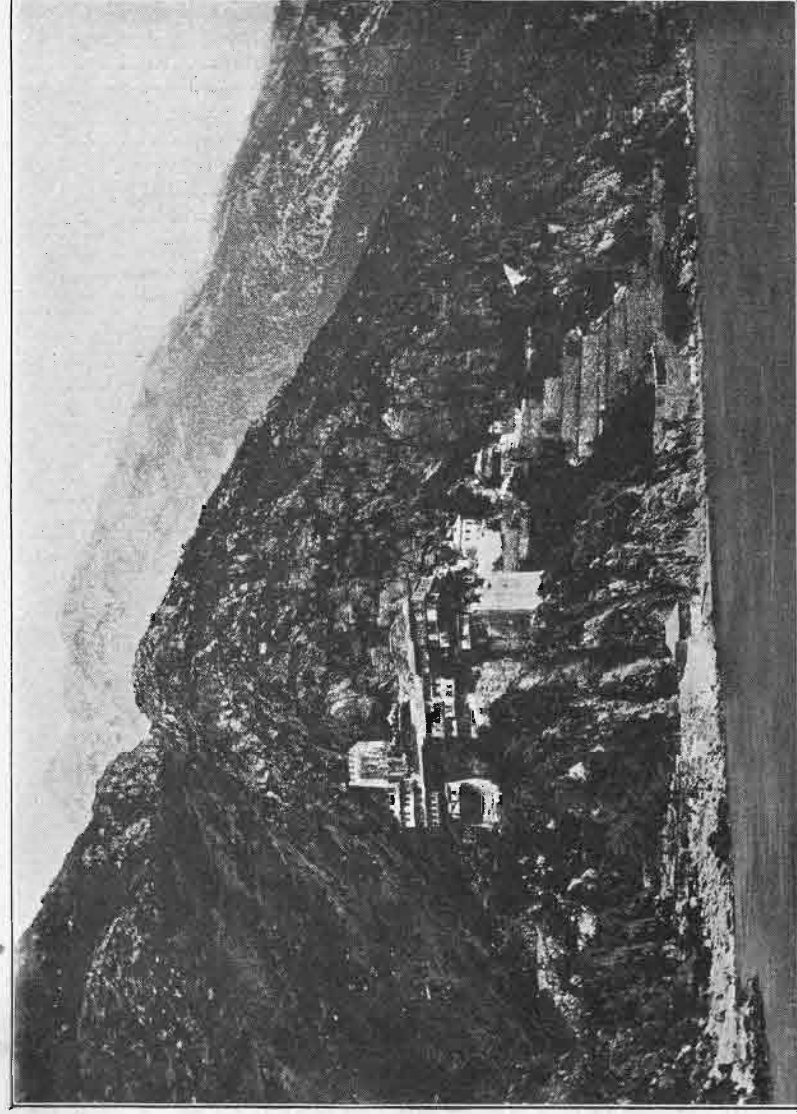


Μοναστήριον Ἁγίου Παύλου.

Le couvent St. Paul.

Ἡ μονή Ἁγίου Παύλου.

ΣΙΣΜΑΝΟΠΩΛΟ  
ΜΕΓΑΡΟ



Μοναστήριον Διονυσίου.

Le couvent Dionissiou.

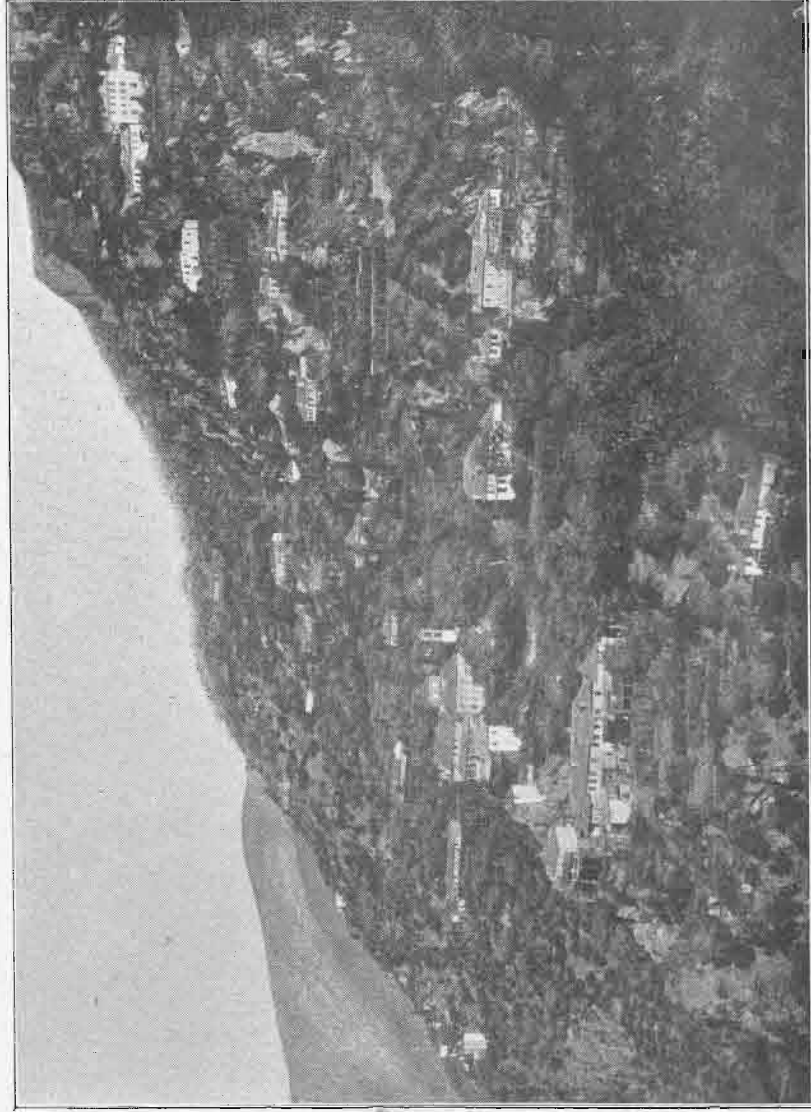
Ἡ μονή Διονυσίου.



Монастырь „Котломусъ“.

*Ἡ μονή Κοτλομουσίου.*

Le couvent Cotlomouch.

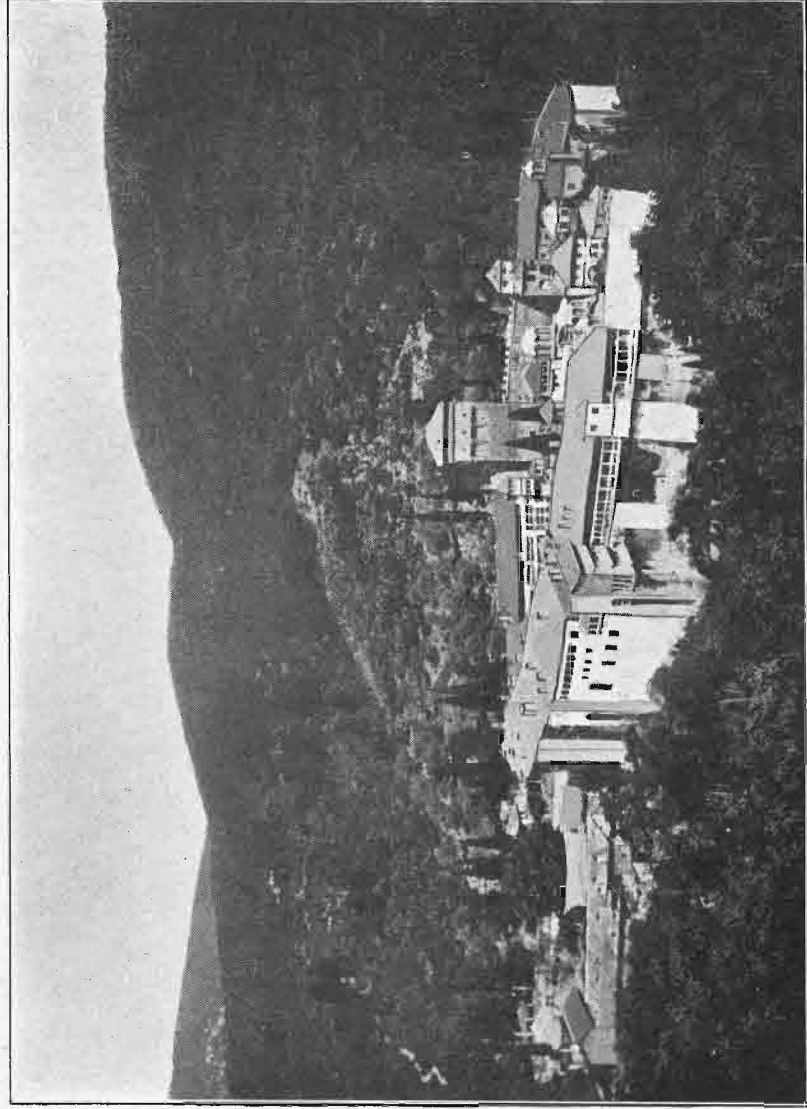


Скигъ Св. Ашны.

La Skite de St. Anne.

Ἡ σκήπη Ἁγίας Ἄννης.

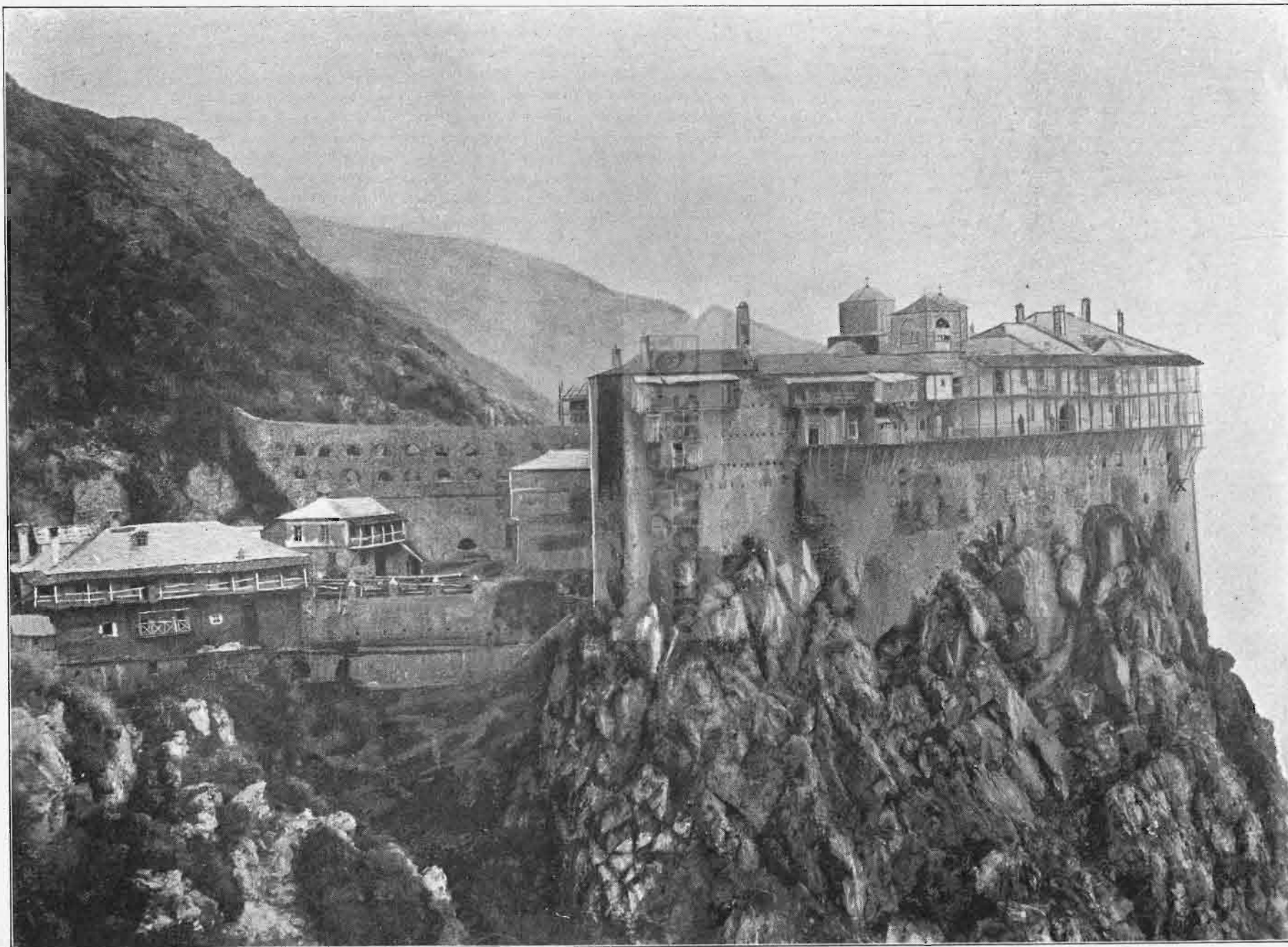
СИМАНΟΣГЛО  
МЕГАРО



Сербекій монастырь Хиландаръ.

Le couvent Serbe Klilandar.

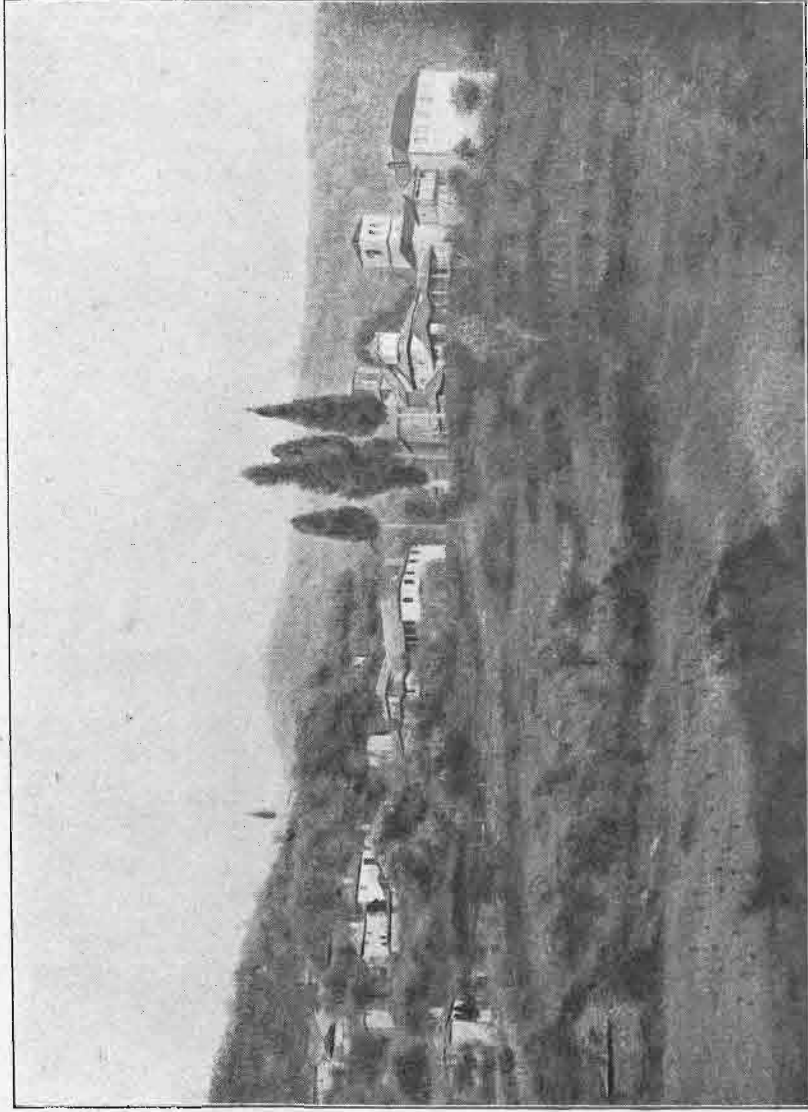
Ἡ σερβική μονή Χιλανδαρίου.



Μοναστήριον Σιμωνοπέτρας.

Ἡ μονή Σιμωνοπέτρας.

Le couvent Simonopetro.

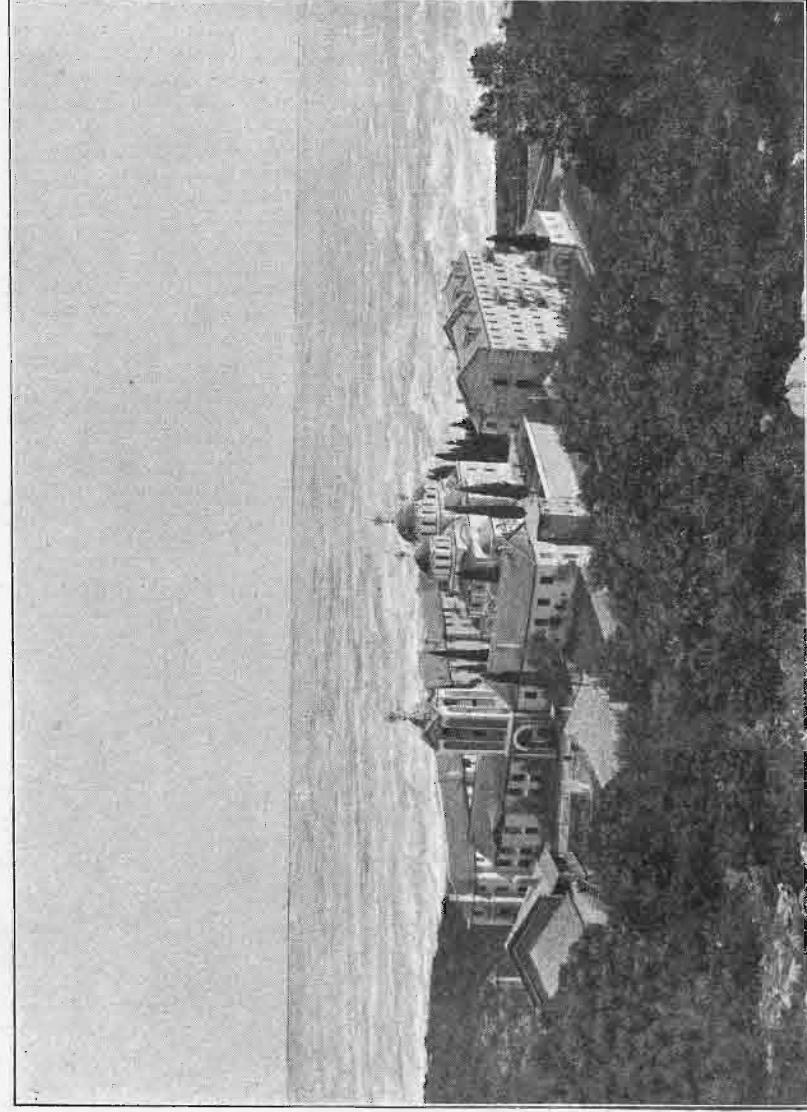


СКИТЬ ВАТОПЕДЪ.

La skite de Vatopède.

Ἡ σκήτη Βατοπεδίου.

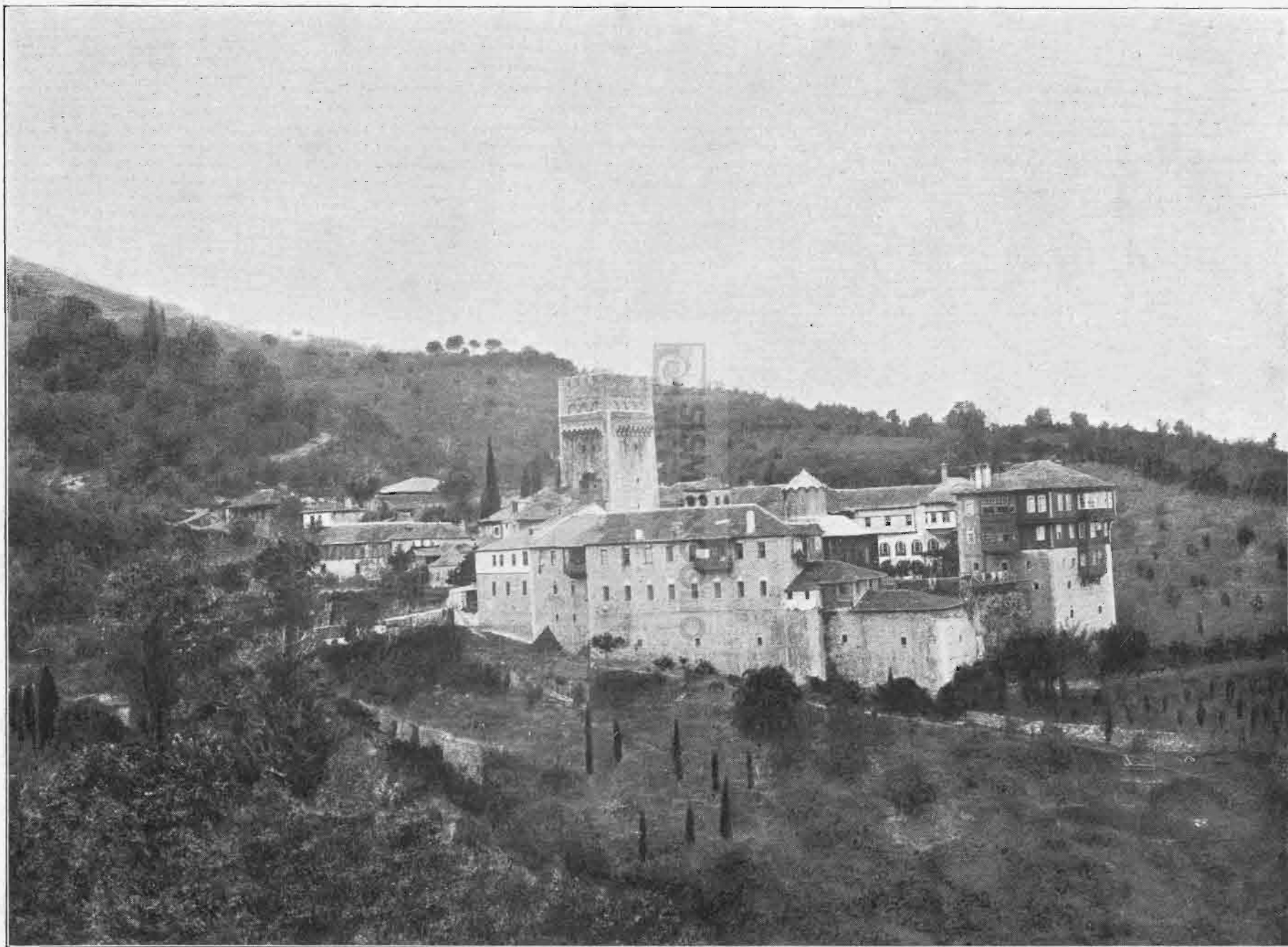
ΣΙΣΜΑΝΟΠΟΛΙΟ  
MEGARO



ΡΟΥΜΑΝΙΚΗ ΣΚΙΤΉ ΠΡΕΔΕΤΧΙ.

La skite Romaine Prodromou.

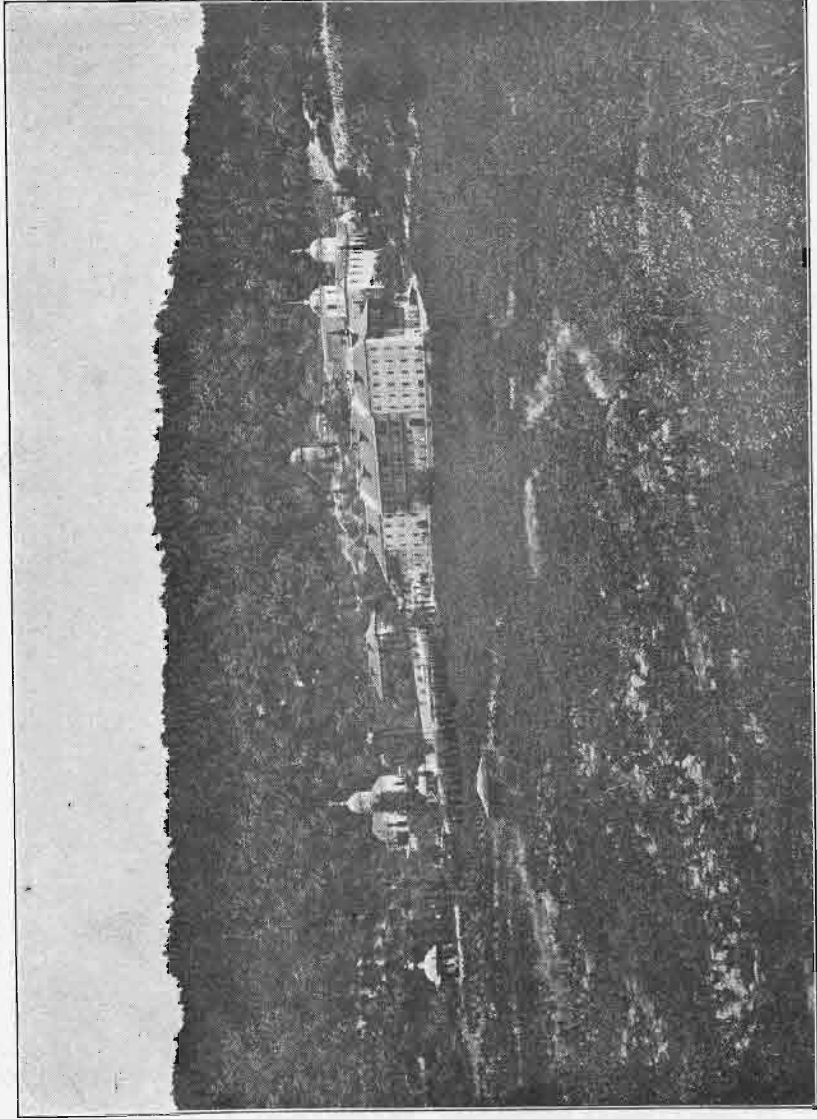
Ἡ ῥωμανική σκήτη Προδρομίου.



Μοναστήριον Καρακάλλα.

*Ἡ μονή Καρακάλλον.*

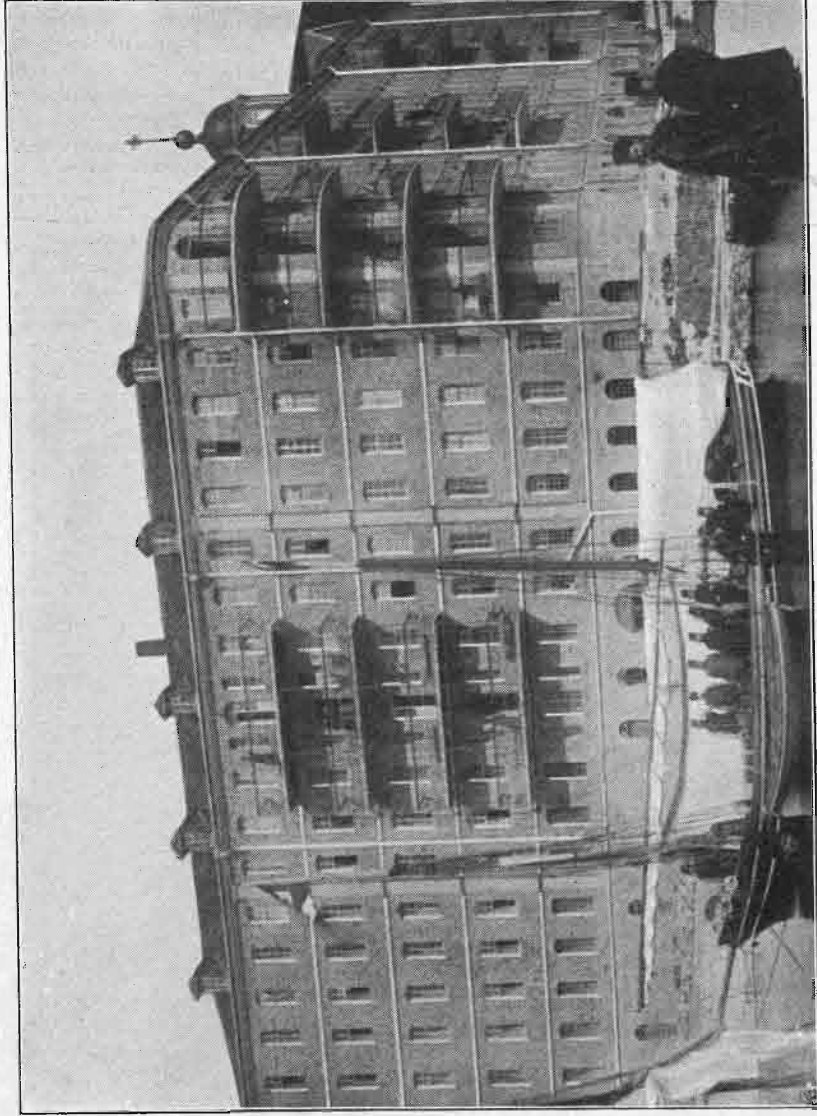
Le couvent Karakall.



Μετόπιον  
Хурмица.

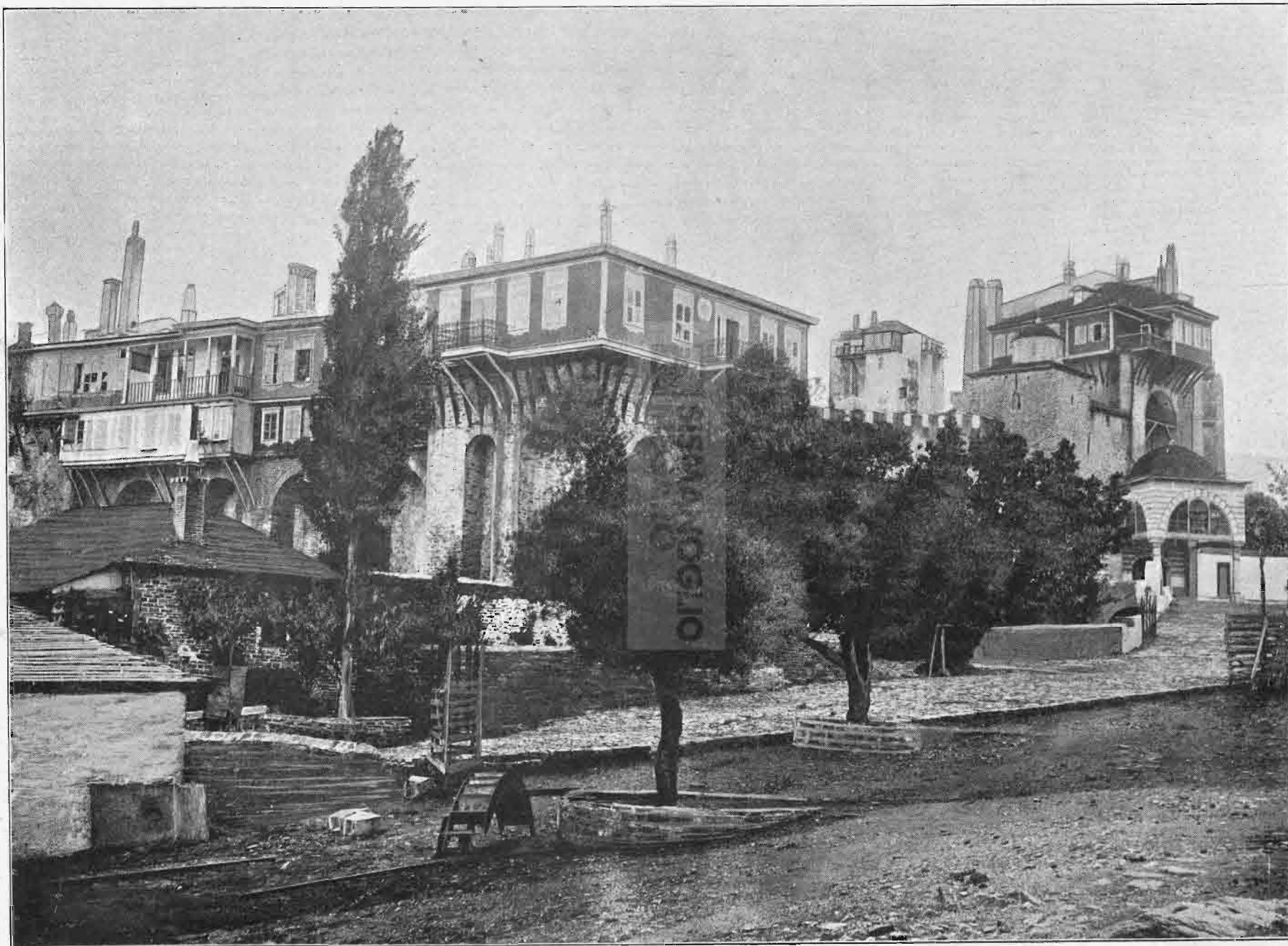
Le Kathisma de Kourmitsa.  
Τό Κάθισμα Χουρμίτσα.

ΣΙΣΜΑΝΟΓΛΙΟ  
MEGARO



Новое здание, два фасада.

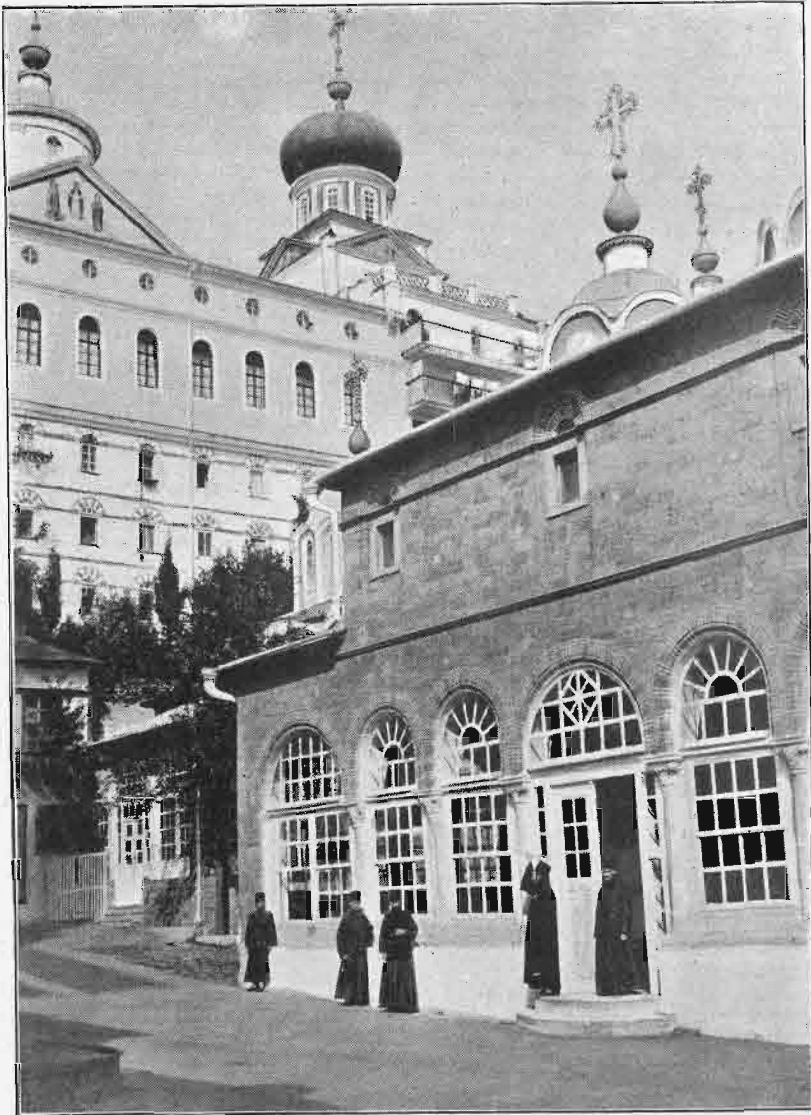
Nouvelle bâtisse, les deux façades.  
Νέον κτίριον, αἱ δύο προσόψεις.



Μοναστήριον Βατοπέδου.

Ἡ μονή Βατοπέδου.

Le couvent Vatopeïe.



Древняя церковь Св. Пантелеймона.  
*Ἡ ἀρχαία ἐκκλησία τοῦ Ἁγίου Παντελεήμονος.*  
 L'ancienne église St. Panteleïmon.

ΣΙΣΜΑΝΟΓΛΟΥ  
 ΜΕΓΑΡΟ



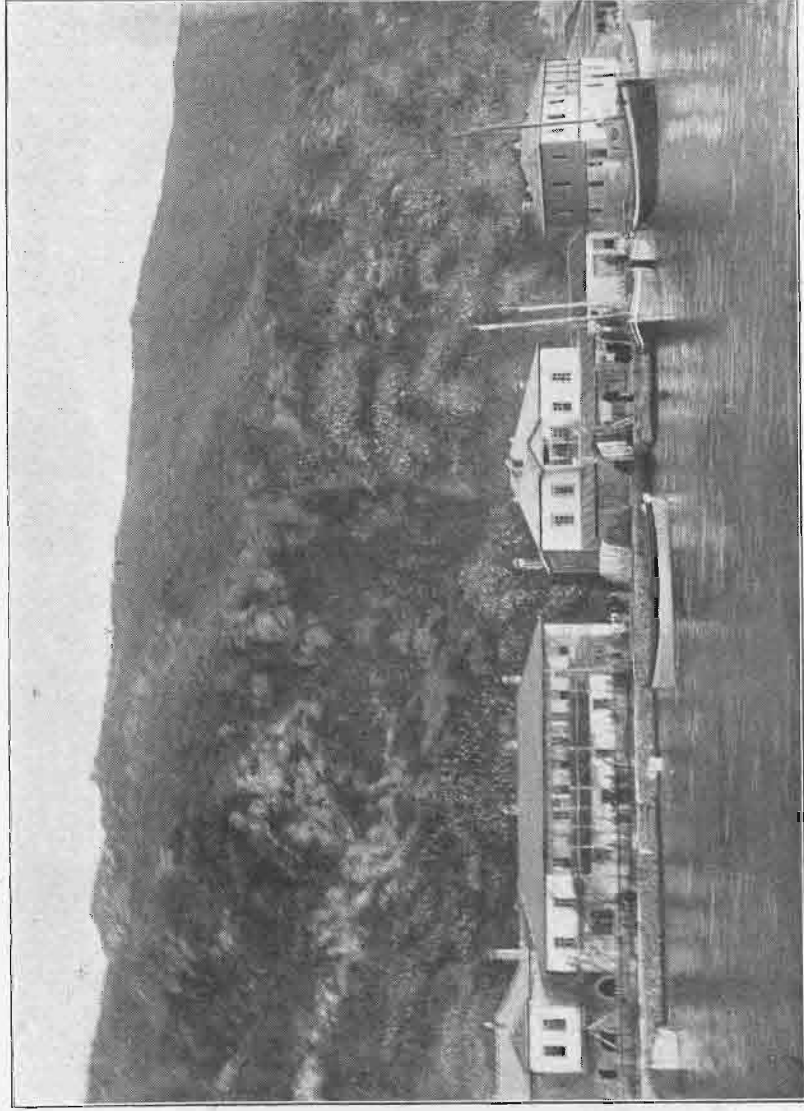
Κοκκοκώλῳ τῆς Ἐκκλησίας, Ἁγίου Παντελεήμονος.  
*Το κωδωνοστάσιον τῆς ἐκκλησίας, Ἁγίου Παντελεήμονος.*  
 Le clocher et l'église de St. Panteleïmon.



Дохиартъ, видъ съ моря.

*Δοχειαρίον, ἄποψις ἐκ θαλάσσης.*

Dokhlar, vu de la mer.

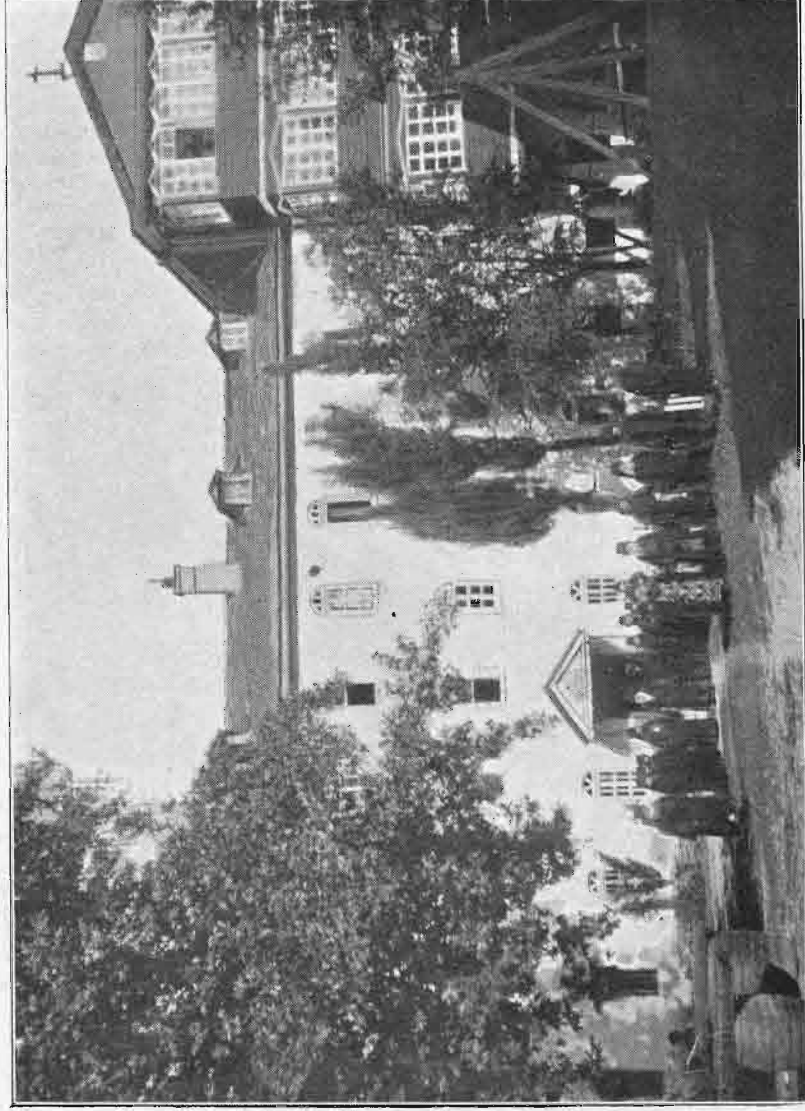


Дафни.

Ἡ κώμη Δάφνη.

Le village Daphne.

ΣΙΣΜΑΝΟΓΛΙΟ  
MEGARO



Древний монастырь Св. Пантелеймона.

L'ancien convent St. Panteleimon.

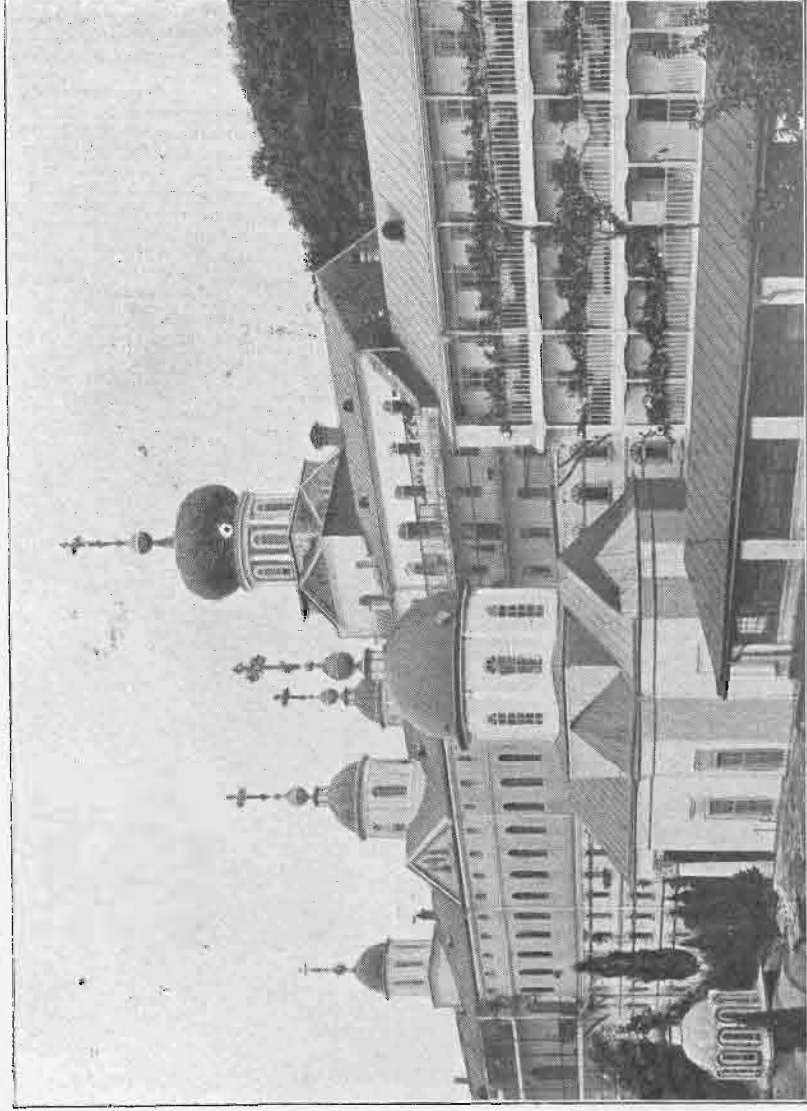
Ἡ ἀρχαία μονή Ἁγίου Παντελεήμονος.



Μοναστήριον Παντοκράτορος.

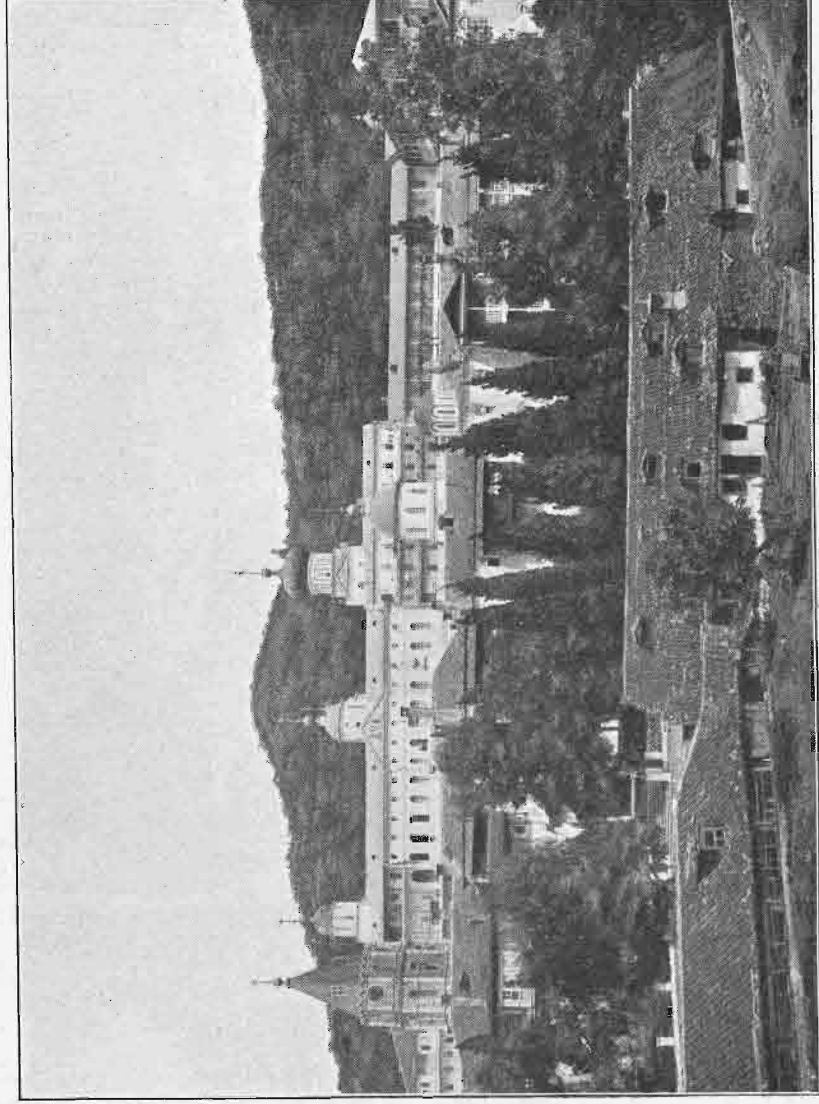
Ἡ μονή Παντοκράτορος.

Le couvent Pantokrator.

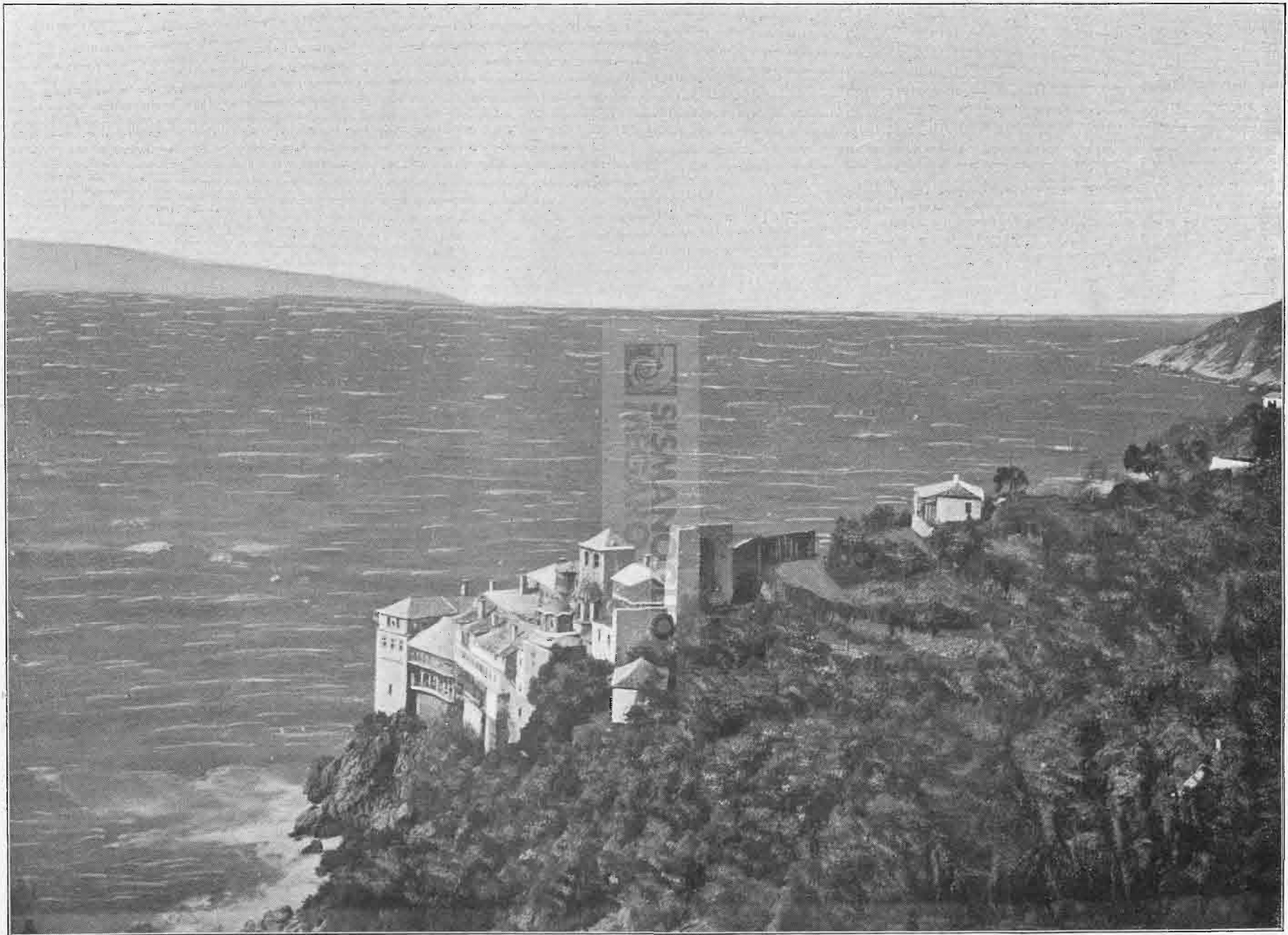


Церковь Митрофана и видъ монастыря.  
*Ἡ ἐκκλησία Μιτροφάνου καὶ ἡ ἄπορις τῆς Μονῆς.*  
L'église Mitrophan et la façade du couvent.

ΣΙΣΜΑΝΟΠΛΟ



Видъ больницы Св. Пантелеймона.  
*Πρόσωπος τοῦ νοσοκομείου, Ἁγίου Παντελεήμονος.*  
Façade de l'hôpital St. Panteleïmon.



Монастырь Григорія.

*Ἡ μονή Γρηγορίου.*

Le couvent Grigoriou.

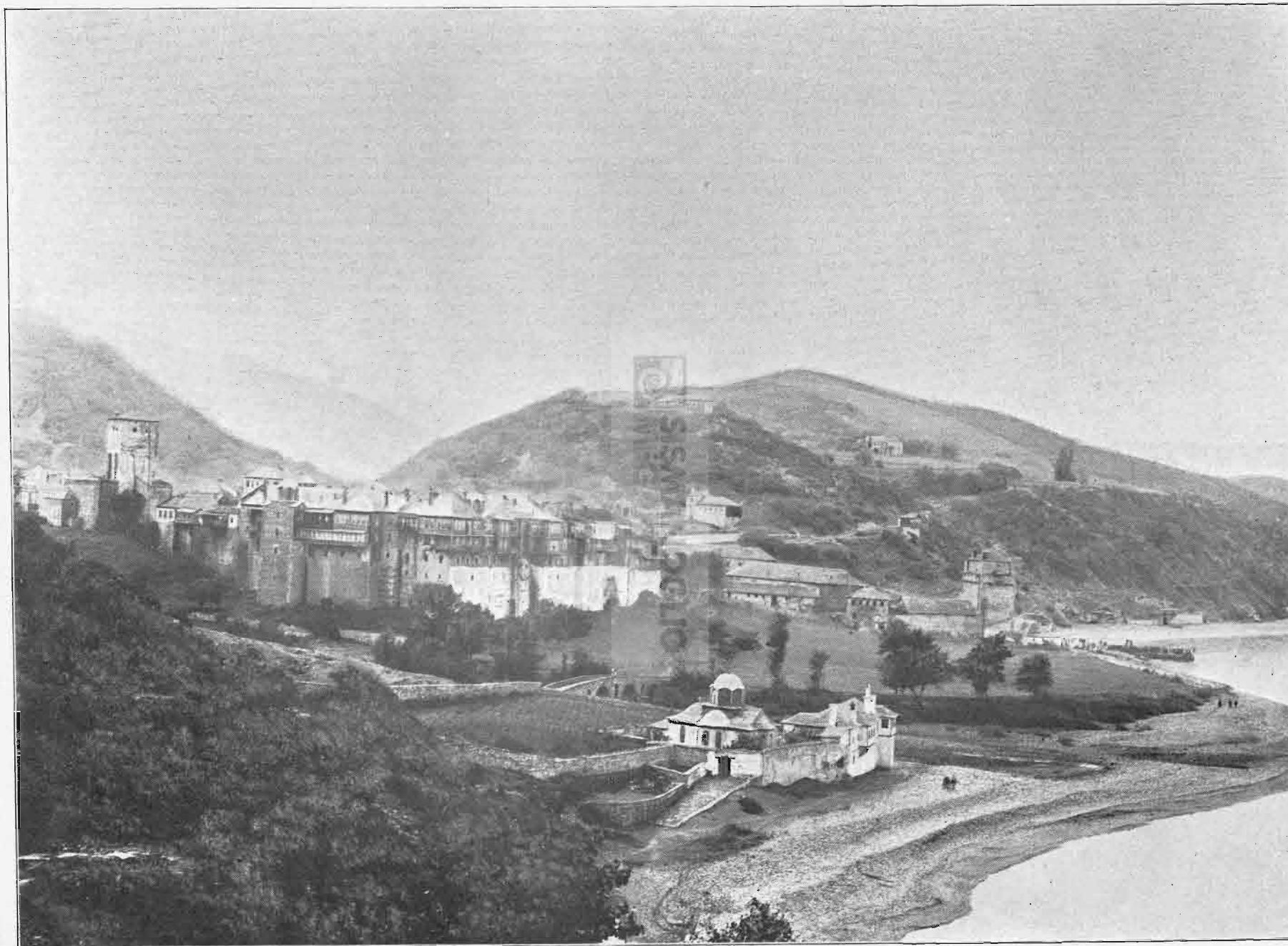


Церковь Св. Андрея въ Сераѣ.  
*Tó áγíasma τοῦ Ἁγίου Ἀθανασίου.*  
L'église St. André à Saraï.

СИМАНОВО  
МЕГАРД



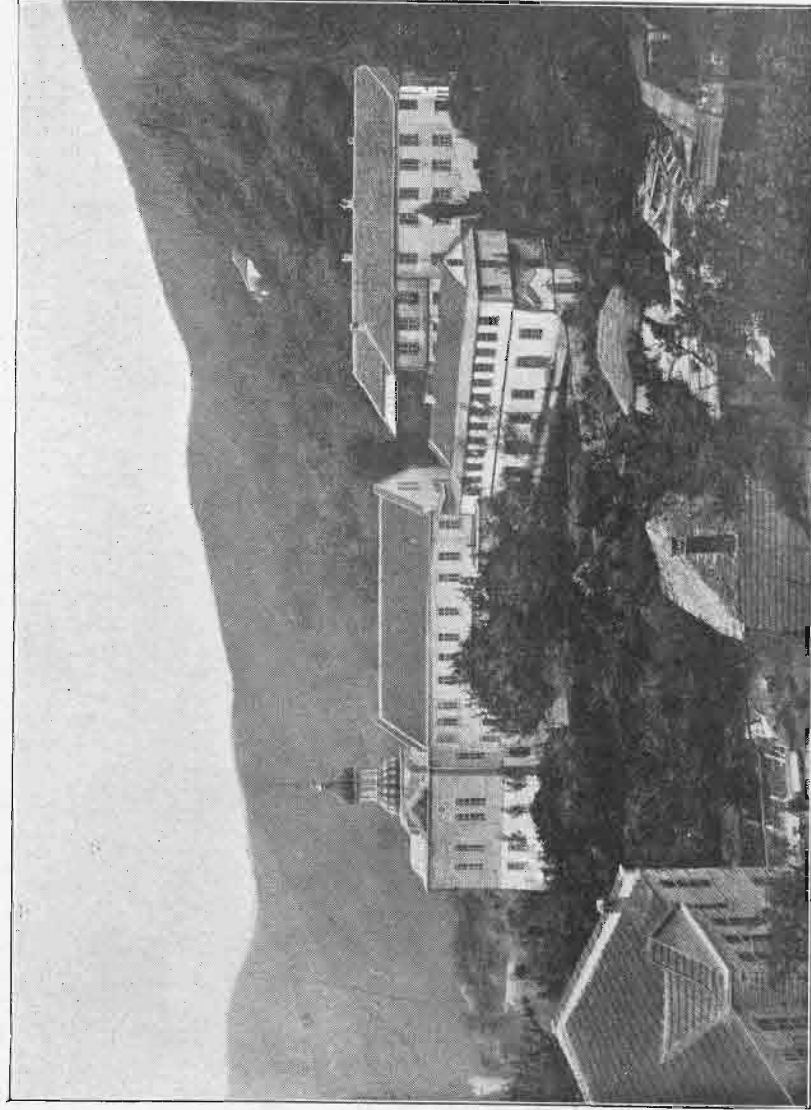
Живоносный источникъ Св. Аѳанасія.  
*Ἡ ἑκκλησία Ἁγίου Ἀνδρέου ἐν Σεραγίῳ.*  
La Sainte source de St. Athanase.



Иверскій монастырь.

Ἡ μονή Ἰβήρων.

Le couvent Iver.

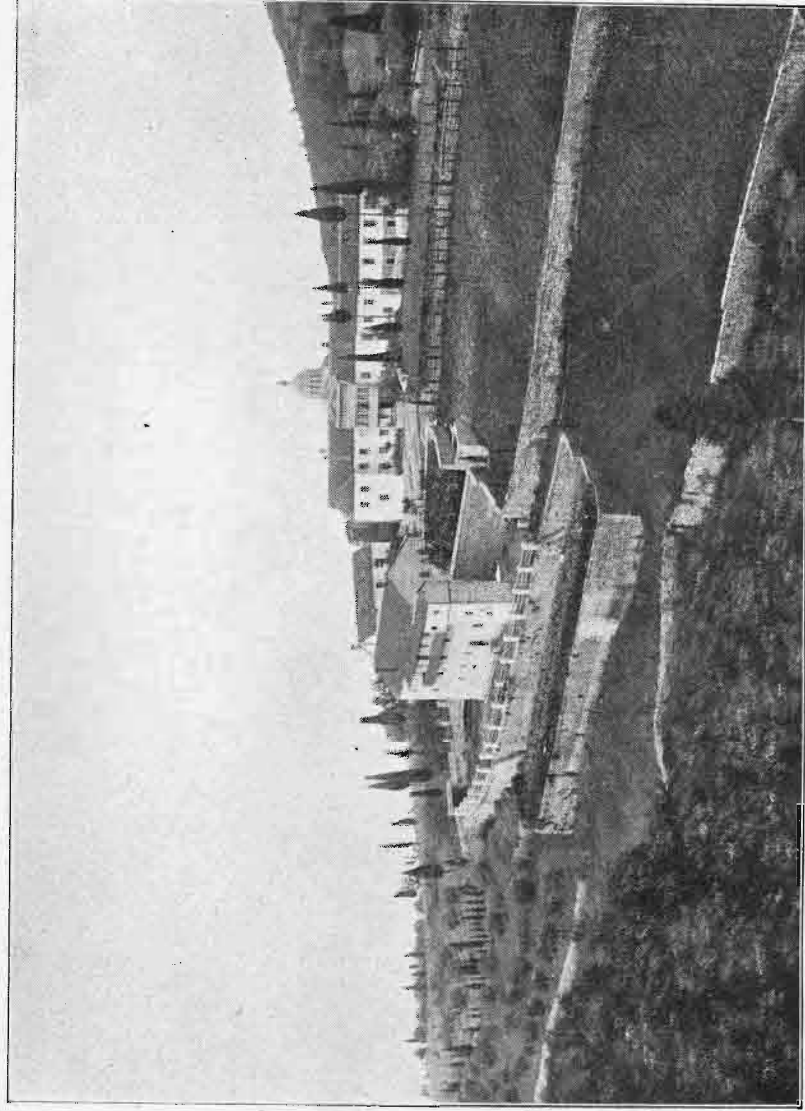


Κελιά Σβ. Τροίτζυ.

Le Kelli Ste. Trinité à Karéa.

Τό Κελλίον Ἁγία Τριάς ἐν Καρραΐς.

ΟΠΘΟΝΟΣΤΙΣ



Κελιά Σβ. Αρτεμιά.

Le kelli St. Artemi.

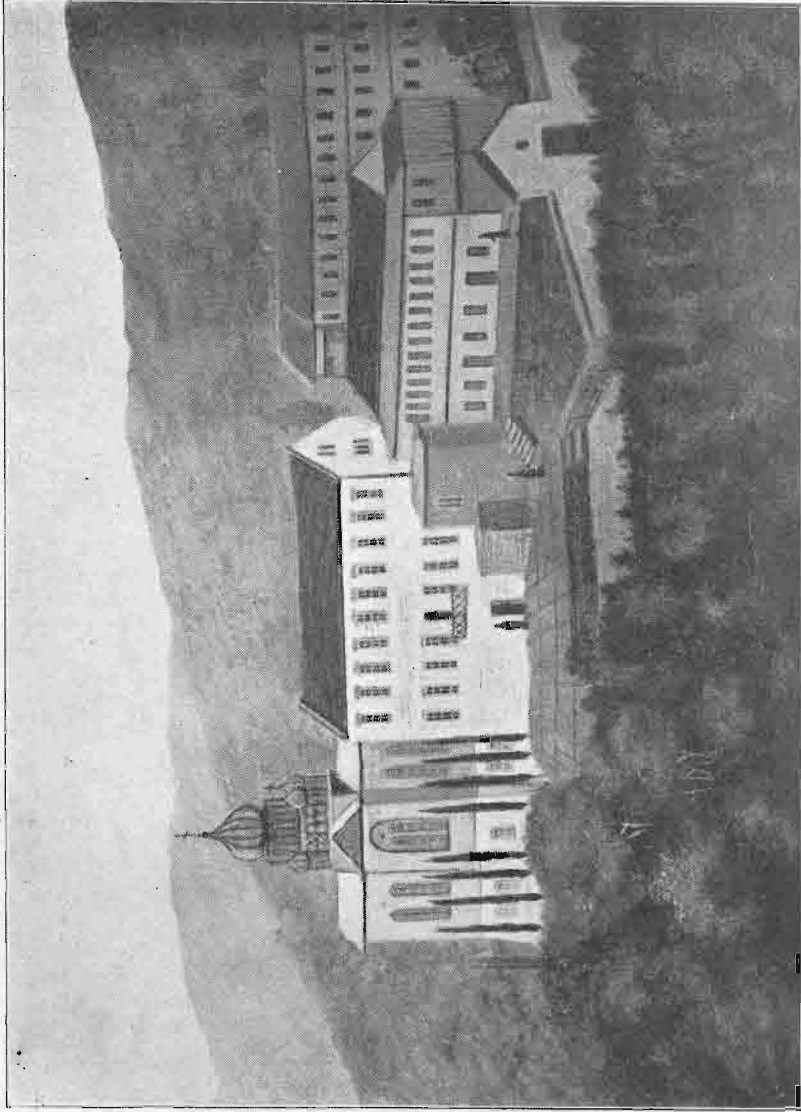
Τό Κελλίον Ἁγίου Ἀρτεμίου.



Μοναστήρ Κσιροποτάμῃ.

Ἡ μονή Ξηροποτάμου.

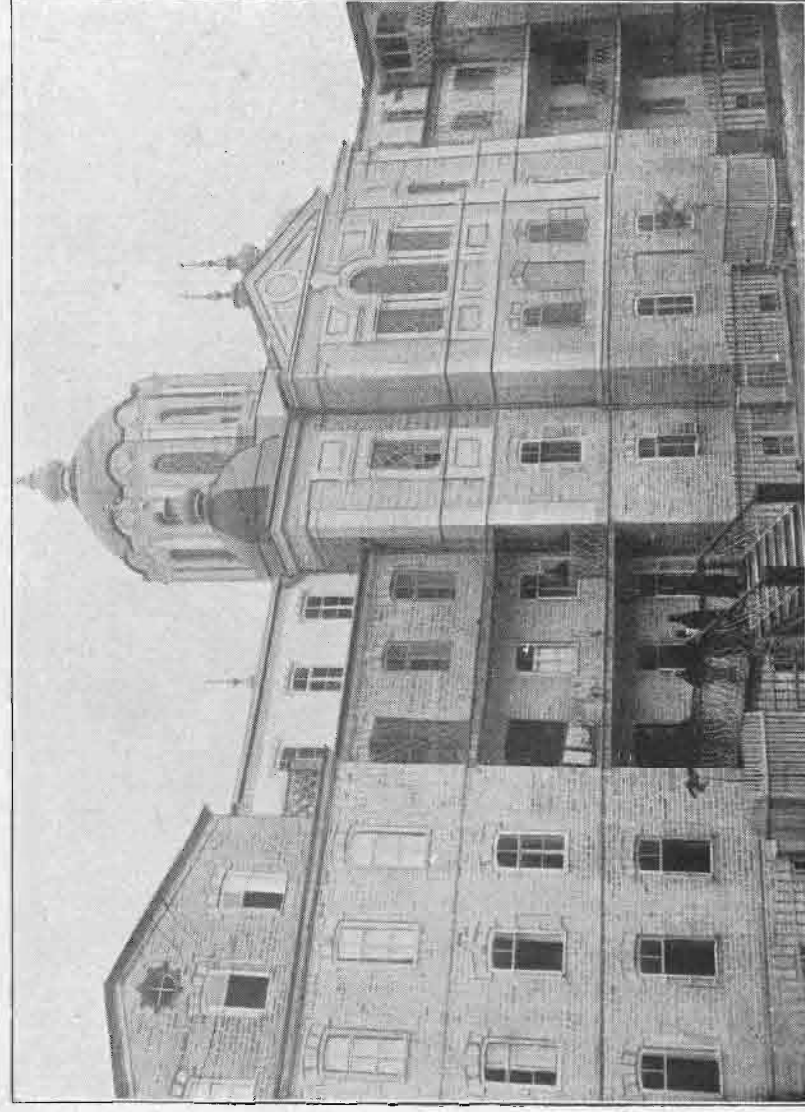
Le couvent Ksiropotam.



Древняя Келлія Св. Троицы.

L'ancien Kelli Ste. Trinité.

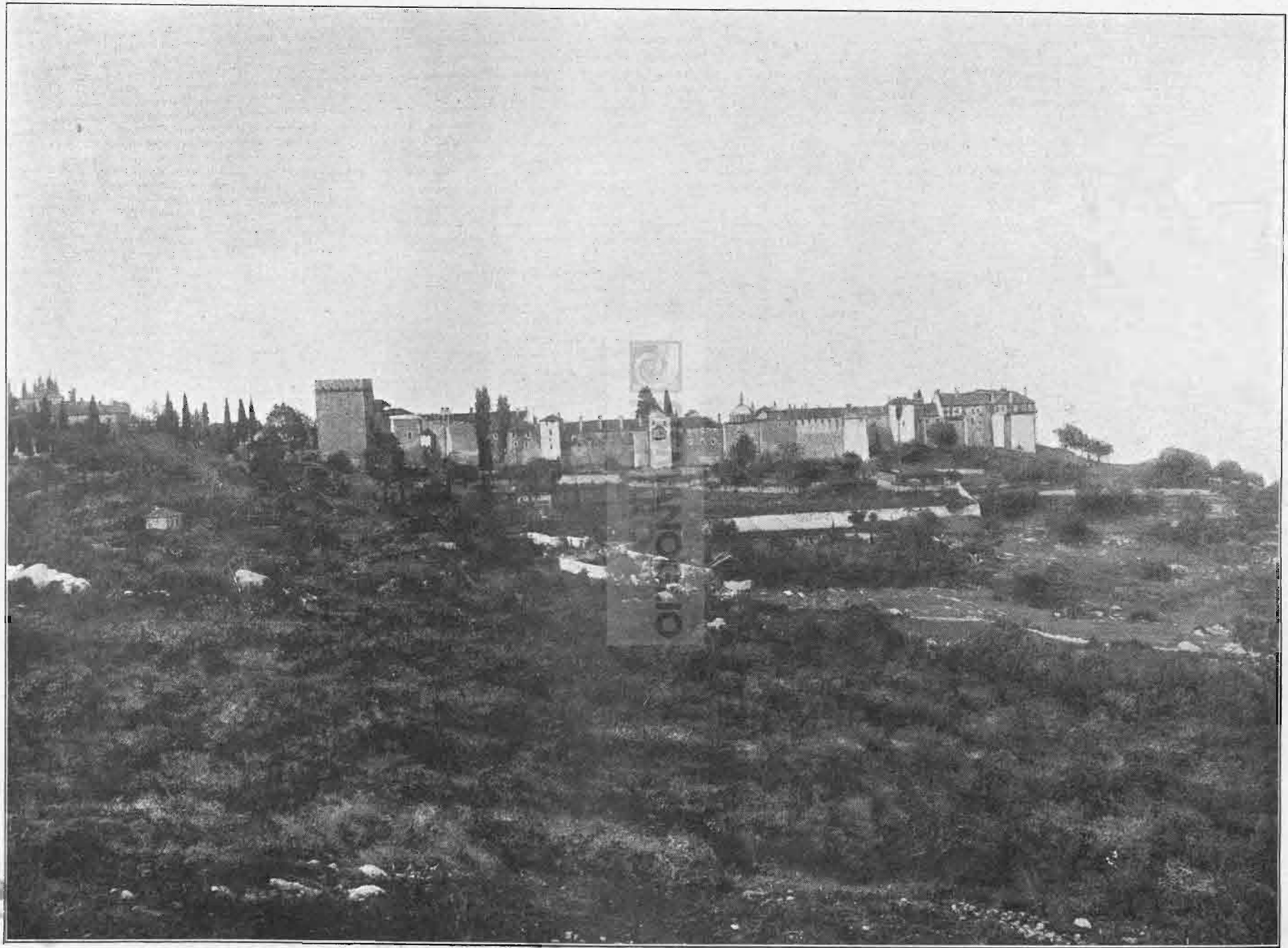
Τὸ ἀρχαῖον Κελλίον Ἁγίας Τριάδος.



Новое строение въ Сераѣ.

Nouvelle bâtisse de Saraï.

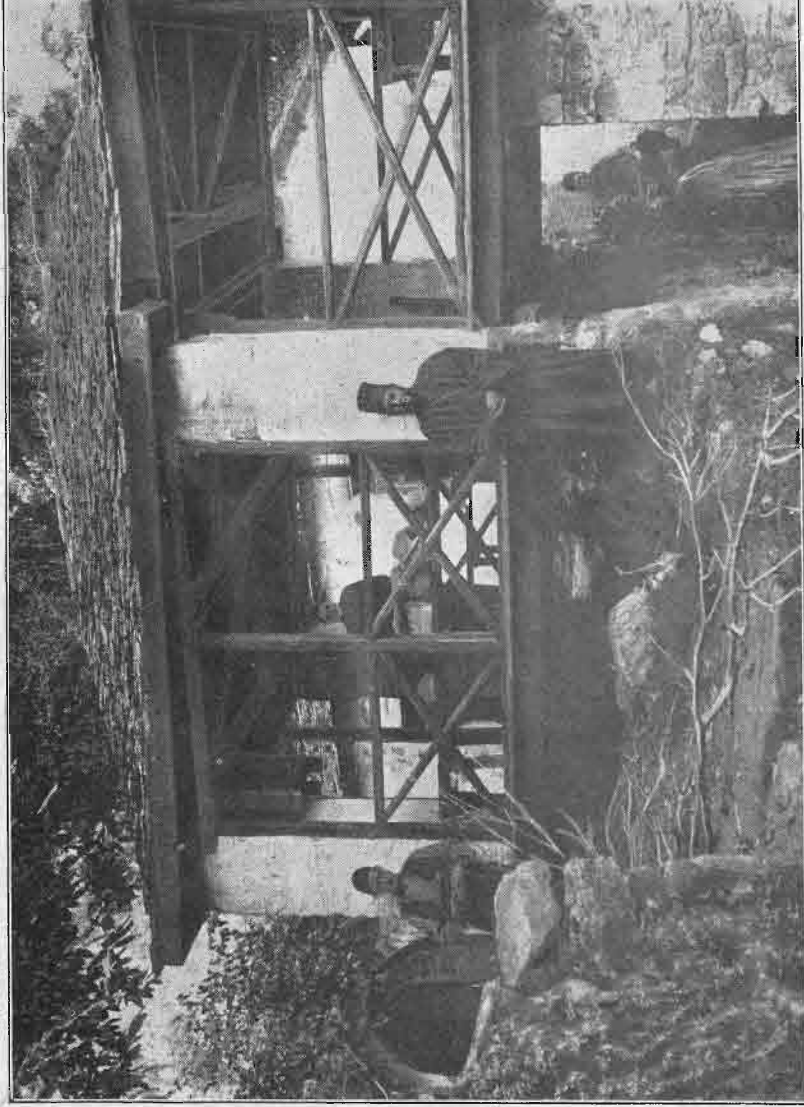
Νέον κτίσιον ἐν Σεραγίῳ.



Μοναστήριον Λαύρας.

Ἡ μονή τῆς Λαύρας.

Le couvent Lavra.



Κιόσκъ Живоносного источника Св. Аθανασія.

*Kiosque του αγίασματός 'Αγίου 'Αθανασίου.*

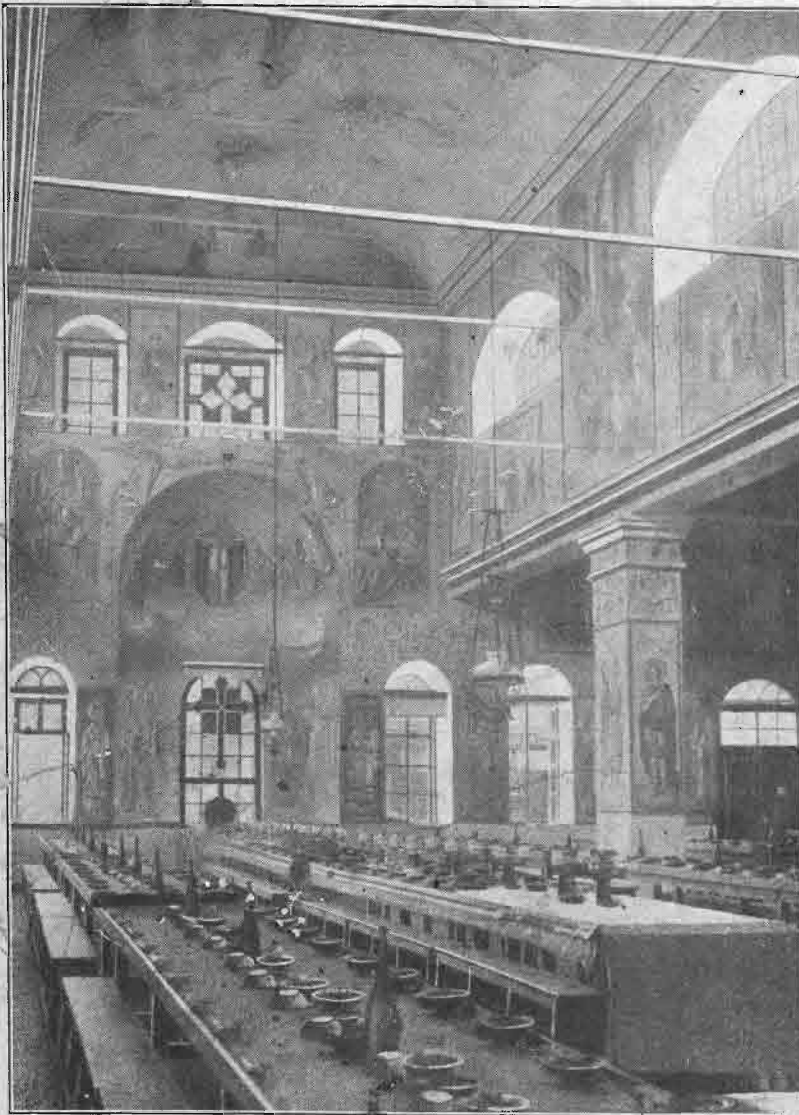
Kiosque de la Sainte source de St. Athanase.



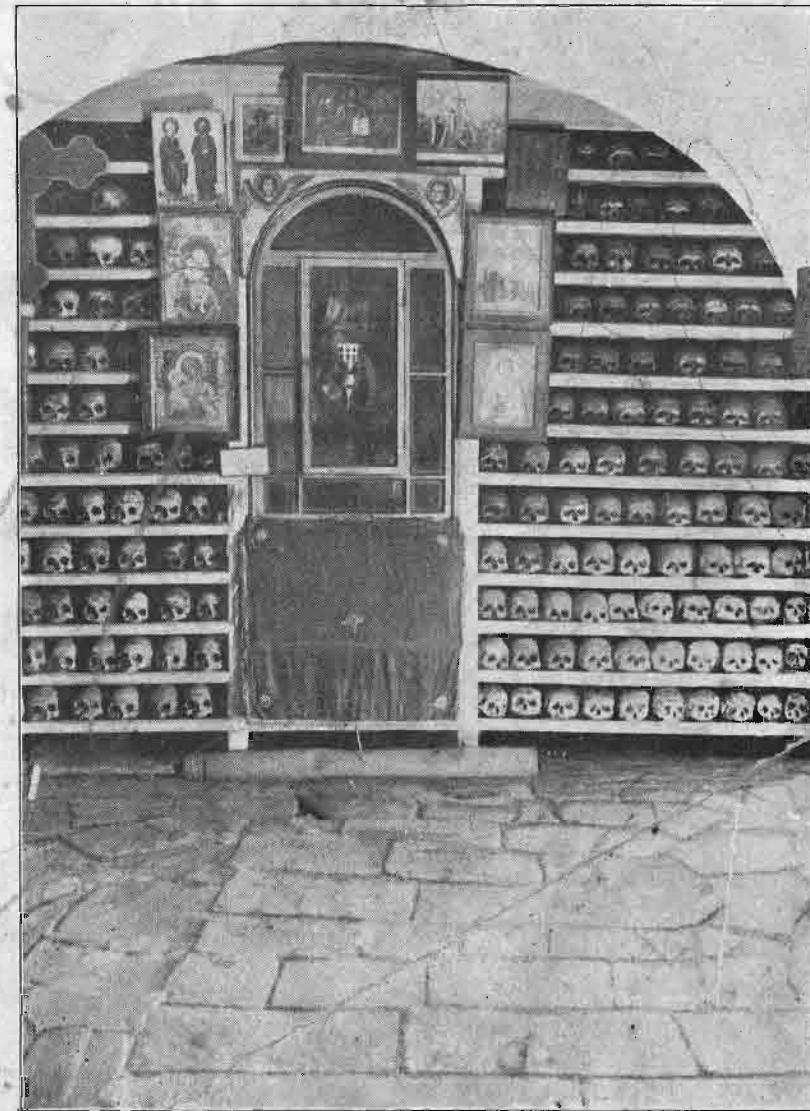
Πριεμная Съ. Пантелеимона.

*Τ. ε. Άουλα της ύποδοχής του 'Αγίου Παυτελεΐμου ι ος.*

Le salon de réception de St. Panteleïmon.

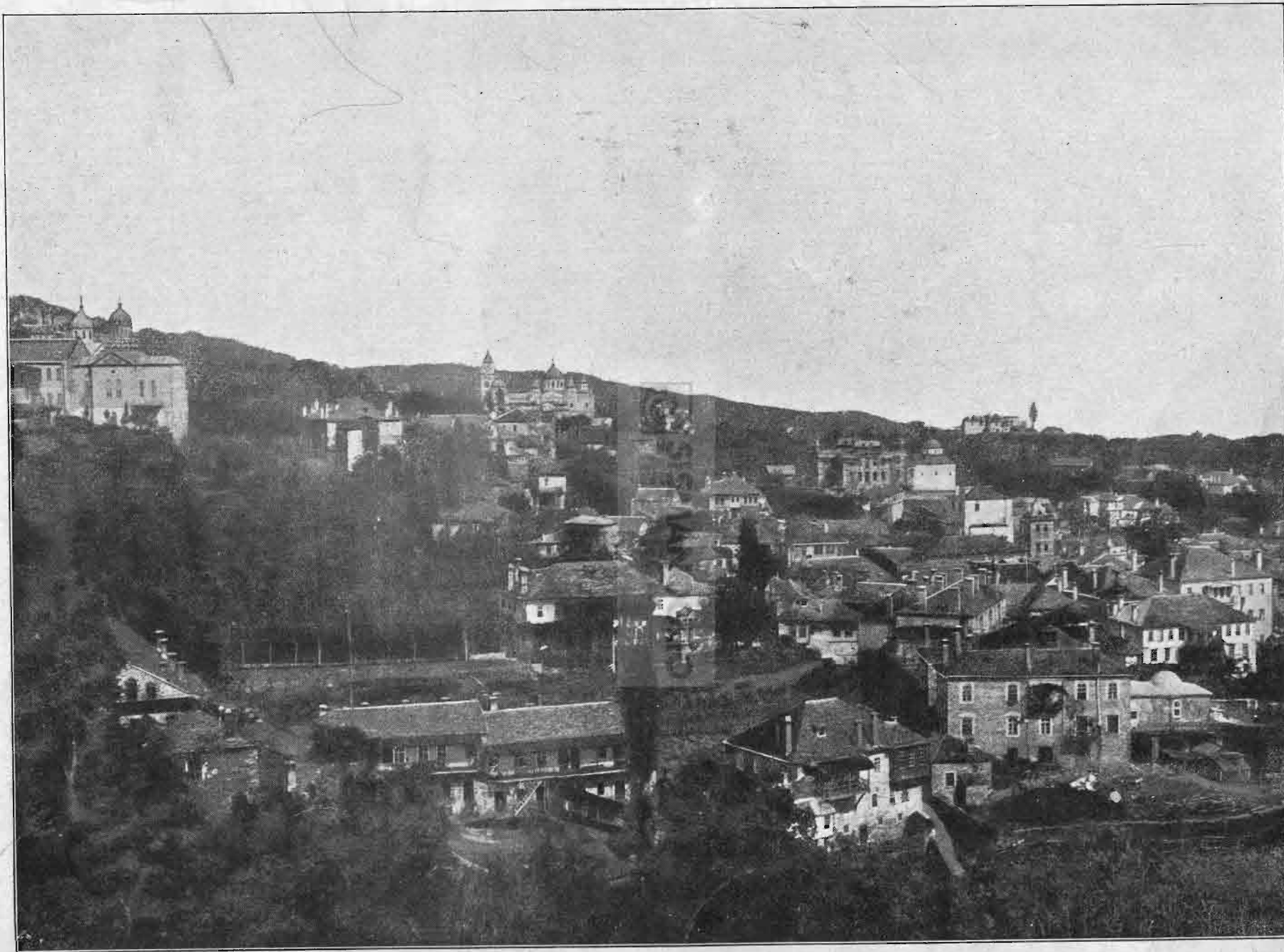


Τραπεζαία Σβ. Παντελεΐμονα.  
Ἐστιατόριον τοῦ ἁγίου Παντελεήμονος.  
Réfectoire de St. Panteleïmon.



Χρανιλιще для костей. Σβ. Παντελεΐμονα  
Κοιμητήριον τοῦ ἁγίου Παντελεήμονος.  
Ossuaire de St. Panteleïmon.

SISMINGLIO  
MERCATO



Προτάτς βς Καρεΐ.

*Τό Προτάτον τῶν Καρυῶν.*

Le Protate de Karéa.

61. Koko m...  
Andere...  
A, nare...  
Kare...



STERNANOGLIO



SISMANOGLIO  
MILANO