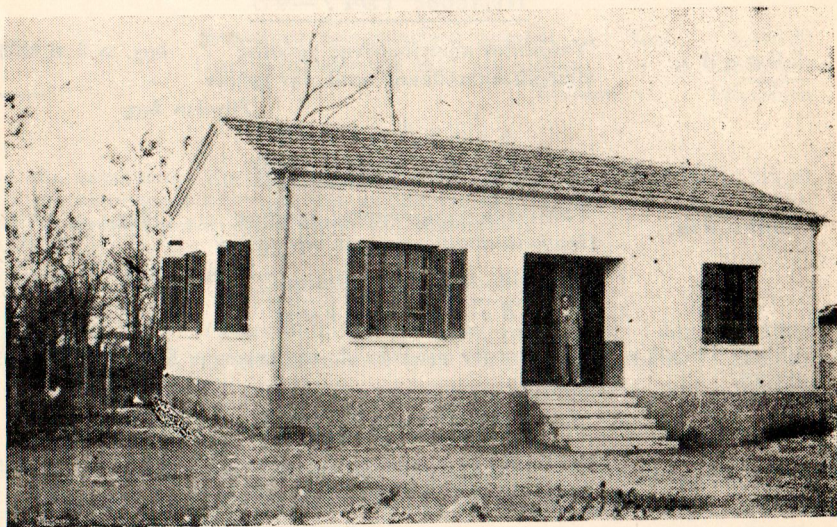




ΒΑΣΙΛΕΙΟΝ ΤΗΣ ΕΛΛΑΔΟΣ
 ΝΟΜΑΡΧΙΑ ΗΜΑΘΙΑΣ
 ΚΟΙΝΟΤΗΣ ΣΤΑΥΡΟΥ

ΔΕΛΤΙΟΝ
 ΚΟΙΝΟΤΙΚΗΣ ΔΡΑΣΤΗΡΙΟΤΗΤΟΣ



Κοινοτικὸν Κατάστημα

ΑΥΓΟΥΣΤΟΣ 1954

ΤΥΠΟΣ: ΥΙΩΝ Σ ΒΑΦΕΙΔΟΥ - ΒΕΡΟΙΑ

Ἡ Κοινότης Σταυροῦ ἰδρύθη τὸ ἔτος 1947 δι' ἀποσπά-
σεως τῆς ἐκ τῆς Κοινότητος ἐπισκοπῆς Βεροίας.

Ἐκτείνεται ἐπὶ τῆς δημοσίας ὁδοῦ Βεροίας - Θεο)νίκης.
Ἡ ὅλη διοικητικὴ περιοχὴ αὐτῆς καλύπτει ἕκτασιν 12.000
στρεμμάτων. Ἔχει κλίμα πεδινόν.

Ὁ πληθυσμὸς τῆς ἀνέρχεται σήμερον εἰς 960 κατοίκους.

Ἀπὸ ἀλόψεως συγκοινωνίας ἐξυληρετεῖται διὰ τῆς δη-
μοσίας ὁδοῦ Βεροίας-Θεο)νίκης ἣτις διέρχεται εἰς τὸ μέσον
αὐτῆς διὰ ὑπεραστικῶν λεωφορείων τοῦ 25ου Κ.Τ.Ε.Υ.Α.

Περιλαμβάνεται ἐκ μίας ἐνορίας.

Ἀπολογισμὸς ἐκτελεσθέντων κυριωτέρων κοινωφελῶν ἔργων

κατὰ τὰ τελευταία ἔτη.

Περίοδος 1947—48

Ἔσοδα: Ὑπόλοιπον προηγουμένης χρήσεως δρχ. 3,723,90
Πραγματοποιηθέντα κατὰ τὴν χρῆσιν >
Σύνολον δρχ. _____

Περίοδος 1948—49

Ἔσοδα: Ὑπόλοιπον προηγουμένης χρήσεως δρχ. 452,050
Πραγματοποιηθέντα κατὰ τὴν χρῆσιν > 41,063,69
Σύνολον Δρχ. 41.516,19

Διατεθέντα

Διὰ τὴν ἀνάγκην δύο ἀρτεσιανῶν φρεατῶν εἰς τὴν περιοχὴν Κοινότη. δρχ. 11,998

Περίοδος 1949—50

Ἔσοδα: Ὑπόλοιπον ἐκ προηγουμένης χρήσεως δρχ. 13,107,53
Πραγματοποιηθέντα κατὰ τὴν χρῆσιν > 54,280,13
Σύνολον δρχ. 67,387,71

Διατεθέντα

Διὰ τὴν ἀγορὰν 22 τεμ. τσιμλῆνων διὰ ἀνάγκας τῆς Κοινότητος
καὶ κατασκευὴν διαβάσεων Δρχ. 1914

Περίοδος 1950—51

Ἔσοδα: Ὑπόλοιπον προηγουμένης χρήσεως Δρχ. 40,220,00
Πραγματοποιηθέντα κατὰ τὴν χρῆσιν > 66,215,65
Σύνολον 106,435,65

Διατεθέντα

Διὰ τὴν μεταφορὰν 1000 κυβ. ἀμμοχαλικοῦ διὰ τὴν ἐπίστρωσιν τῶν
ὁδῶν ἐντὸς τῆς Κοινότητος δρχ. 11,370,70
Διὰ τὴν κατασκευὴν δύο ὁχετῶν εἰς τὴν δημοσίαν ὁδὸν Βεροίας—
Θεο)νίκης ἐντὸς τοῦ συναικισμοῦ Σταυροῦ διὰ τὴν διοχέτευσιν
τῶν ὑδάτων τῆς βροχῆς δρχ. 7,410,60

Περίοδος 1951—52

Ἔσοδα: Ὑπόλοιπον προηγουμένης χρήσεως δρχ. 13,966,55
Πραγματοποιηθέντα κατὰ τὴν χρῆσιν > 103,370,90
Σύνολον δρχ. 117,277,45

Διατεθέντα

διὰ τὴν κατασκευὴν ὑπὸ τῆς ΥΠΕΜ ἀγροτικῆς ὁδοῦ Σταυροῦ—
Βάλτου—Γιαννιτσῶν δρχ. 5,000
δι' ἀγορὰν 60 τεμ. τσιμλῆνων διὰ τὴν κατασκευὴν διαβάσεων > 3,090
διὰ τὴν ἀνέγερσιν Κοιν. Καταστήματος > 61,929,52

Περίοδος 1952—53

Ἔσοδα: Ὑπόλοιπον προηγουμένης χρήσεως δρχ. 6,576,20
Πραγματοποιηθέντα κατὰ τὴν χρῆσιν > 118,528,80
Σύνολον > 125,105,00

Διατεθέντα

διὰ τὴν κατασκευὴν Κρεῖντερ ὁδῶν ἐντὸς τῆς Κοινότη. ὑπὸ Υ.Μ.Κ. δρχ. 13,716,22
διὰ τὴν κατασκευὴν ποτίστρας διὰ τὰ ζῶα εἰς τὴν βιοσχὴν > 5,750
διὰ τὴν ἀνέγερσιν τοῦ Ἱεροῦ Ναοῦ τῆς Κοινότητος > 52,000

Περίοδος 1953—54

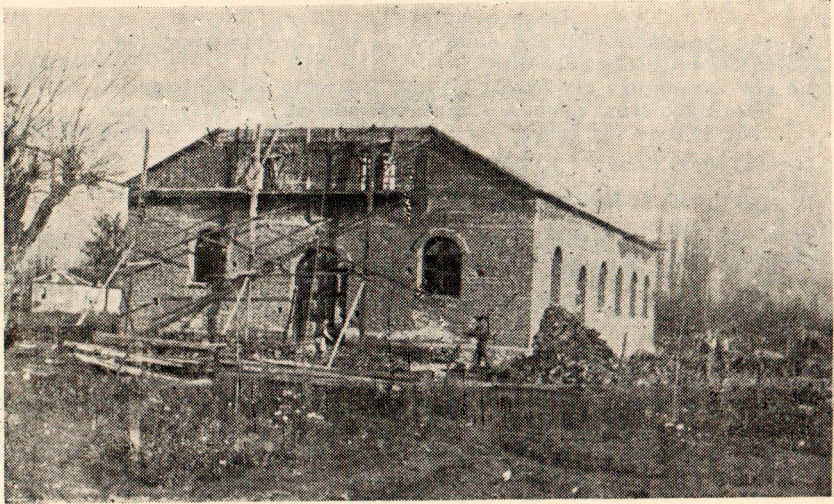
Ἔσοδα: Ὑπόλοιπον ἐκ προηγουμένης χρήσεως δρχ. 235,200
πραγματοποιηθέντα κατὰ τὴν χρῆσιν 1953-54 > 273,349
Σύνολον > 508,369

Διατεθέντα

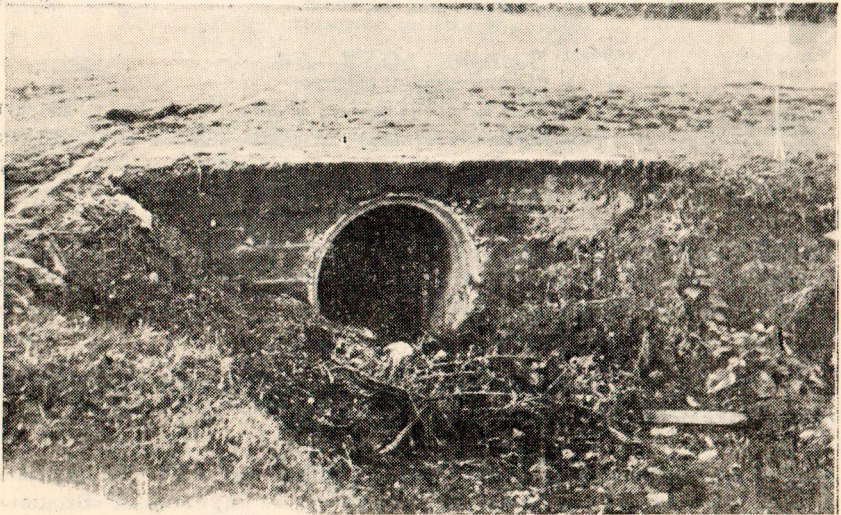
διὰ τὴν κατασκευὴν ὁδοῦ Σταυροῦ-Βάλτου 3 χιλ. δρχ. 88,000
> τὴν ἀγορὰν 90 τεμ. τσιμλῆνων διὰ τὴν κατασ. διαβάσεων > 5,000
> τὴν ἀνέγερσιν τοῦ Ἱεροῦ Ναοῦ > 60,000
> τὴν περίφραξιν τοῦ γηπέδου Ἀγροτοσυλλόγου > 3,500

**Ἦτοι γενικὸν σύνολον δραχ. 327,589 ἀπὸ τῆς ἰδρύσεως
τῆς Κοινότητος μέχρι σήμερον.**

Ἐπίσης ἡ Κοινότης ἡμῶν κατὰ τὸ τρέχον οἶκον ἔτος 1954—55 προβλέπει
τὸν ἠλεκτροφωτισμὸν τῆς Κοινότητος διὰ ρεύματος ἐκ τῆς ἐταιρείας «Βέρμιον»
Βεροίας, ἣδη ἤρχισαν αἱ ἐνεργεῖαι μετ' αὐτῆς ἡ δὲ προϋπολογισθεῖσα δαπάνη
ἀνέρχεται ἄνω τῶν 100.000 δρχ. καθὼς καὶ διάφορα ἄλλα ἔργα, ὡς ἐπίστρωσιν
ὁδῶν δι' ἀμμοχαλίκων, κατασκευὴν διαβάσεων κλπ.



Ὁ Ἱερὸς Ναὸς τῆς Κοινότητος



Ὁ ἀποπερατωθεὶς Ὄχειός τῆς Κοινότητος

582