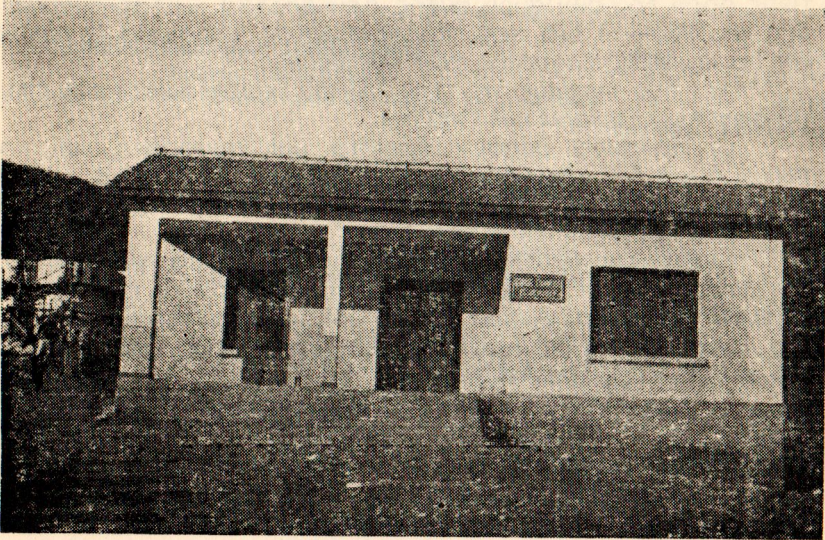




ΒΑΣΙΛΕΙΟΝ ΤΗΣ ΕΛΛΑΔΟΣ
ΝΟΜΑΡΧΙΑ ΗΜΑΘΙΑΣ
ΚΟΙΝΟΤΗΣ ΓΕΩΡΓΙΑΝΩΝ

ΔΕΛΤΙΟΝ
ΚΟΙΝΟΤΙΚΗΣ ΔΡΑΣΤΗΡΙΟΤΗΤΟΣ



Κοινοτικὸν Κατάστημα

ΑΥΓΟΥΣΤΟΣ 1954

ΤΥΠΟΙΣ: ΥΙΩΝ Σ. ΒΑΦΕΙΔΟΥ - ΘΕΡΟΙΑ

Ἡ Κοινότης Γεωργιανῶν ἰδρύθη τὸ ἔτος 1928 δι' ἀποσπάσεως ἀπὸ τὸν Δήμον. Βεροίας

Ἐκτείνεται ἐπὶ τῆς Νοτιοανατολικῆς πλευρᾶς τοῦ Βερμίου, κειμένη ἐκατέρωθεν τῶν παρεϊῶν τῆς Ἐθνικῆς ὁδοῦ Βεροίας-Κοζάνης εἰς ἀπόστασιν 7 περίπου χιλιομέτρων ἀπὸ τὴν πρωτεύουσαν τοῦ Νομοῦ, Βέροϊαν.

Τὸ χωρίον Γεωργιανὸν ἰδρύθη τὸ 1921 ὑπὸ τῆς Ε.Α.Π. δι' ἀποκατάστασιν προσφύγων ἐκ Καυκάσου καὶ Πόντου, δι' ὃ ἡ δοθεῖσα αὐτῷ ὄνομασία «Γεωργιανεί».

Ἡ διοικητικὴ περιοχὴ καλύπτει ἕκτασιν 33.000 στρεμμάτων κεκαλυμμένην κατὰ τὸ πλεῖστον διὰ βραχυκόρμων αὐτοφυῶν δάμνων καὶ δρυός.

Ἐχει κλίμα ὑγιεινόν, ὁροσερόν κατὰ τοὺς θερινοὺς μῆνας, δι' ὃ καὶ ἀπὸ ἀπόψεως συγκοινωνίας καὶ πρασίνου προτιμᾶται ἀπὸ Βεροιεῖς καὶ Θεοσκεῖς ὡς εὐχάριστον τουριστικόν κέντρον.

Ὁ πληθυσμὸς ἀνέρχεται εἰς 454 κατοίκους.

Ἀπὸ ἀπόψεως συγκοινωνίας ἐξυπηρετεῖται διὰ τῆς διερχομένης Ἐθνικῆς ὁδοῦ Βεροίας-Κοζάνης καὶ διὰ τῆς Ἀγροτικῆς ὁδοῦ τοῦ συνισμοῦ αὐτῆς Λευκοπετρα κατασκευασθείσης τὸ 1950—51 διὰ τοῦ προγράμματος «Πρόνοια ἐργασία» καὶ προσωπικῆς ἐργασίας τῶν κατοίκων.

Ἐχει δύο ἐνορίας τὴν τοῦ Ἁγίου Γεωργίου καὶ τῶν Ἁγ. Ἀποστόλων Πέτρου καὶ Παύλου.

Ὁ πόλεμος ἀφῆσεν ἐρείπια καὶ συμφορές, οἱ κάτοικοι ὁμως διὰ τῆς κρατικῆς ἐνισχύσεως καὶ τῆς προσωπικῆς τῶν ἐργασίας κατόρθωσαν νὰ τὰς ἀντιμετωπίσουν καὶ ν' ἀνοικοδομήσουν τὰ χωρία τῶν.

Ἡ Κοινότης κατεσκεύασε κοινοτικὸν κατάστημα Κρήνην, ποτίστραν, ἀγροτικὴν ὁδὸν καὶ ἐσχάτως ὅλον τὸ ἐξωτερικὸν δίκτυον τοῦ ὑδραγωγείου καὶ τὰ 3)4 τοῦ ἐσωτερικοῦ τοιοῦτου, ἐνισχυθεῖσα διὰ κρατικῆς ἐπιχορηγήσεως καὶ τοιαύτης τοῦ Δ.Ο.Ξ. εἰς ὑδραυλικά ὑλικά

Ἀπολογισμὸς ἐκτελεσθέντων τῶν κυριωτέρων κοινωφελῶν ἔργων κατὰ τὴν τελευταίαν ὀκταετίαν.

Περίοδος 1946—47

Ἔσοδα:	Ἐπίλοιπον προηγούμενης χρήσεως Δρχ.	---
	Πραγματοποιηθέντα κατὰ τὴν χρῆσιν >	774,736
	Σύνολον	774,736

Περίοδος 1947—48

Ἔσοδα:	Ἐπίλοιπον προηγούμενης χρήσεως Δρχ.	54,336
	Πραγματοποιηθέντα κατὰ τὴν χρῆσιν (συμμορμ)ος	---
	Σύνολον	---

Περίοδος 1948—49

Ἔσοδα:	Ἐπίλοιπον προηγούμενης χρήσεως Δρχ.	54,336
	Πραγματοποιηθέντα κατὰ τὴν χρῆσιν >	105,302
	Σύνολον Δρχ.	105,336

Περίοδος 1949—50

Ἔσοδα:	Ἐπίλοιπον προηγούμενης χρήσεως Δρχ.	82,388
	Πραγματοποιηθέντα κατὰ τὴν χρῆσιν >	104,621
	Σύνολον Δρχ.	187,009

Περίοδος 1950—51

Ἔσοδα:	Ἐπίλοιπον ἐκ προηγούμενης χρήσεως Δρχ.	115,424
	Πραγματοποιηθέντα κατὰ τὴν χρῆσιν >	71,014
	Σύνολον Δρχ.	186,438

Διατεθέντα

1) Κατασκευὴ κοινοτικῆς καταστάσεως	Δρχ.	48,428
2) > Κρήνης Λευκόπετρας	>	1178,000
3) Λιάνοιξις ὁδοῦ Λευκόπετρας διὰ πρ)τος «Πρ. ἐργασία»	>	70,000
Σύνολον Δρχ.		119,606,000

Περίοδος 1951—52

Ἔσοδα:	Ἐπίλοιπον προηγούμενης χρήσεως Δρχ.	112,666
	Πραγματοποιηθέντα κατὰ τὴν χρῆσιν >	42,459
	Σύνολον Δρχ.	155,119

Διατεθέντα

1) Ἐπισκευὴ ποτίστρας Τόπλιανης	Δρχ.	336,000
2) Συμπληρωματικαὶ ἐργασίαι κρήνης Λευκόπετρας	>	996,000
Σύνολον	>	1,332,000

Περίοδος 1952—53

Ἔσοδα:	Ἐπίλοιπον προηγούμενης χρήσεως Δρχ.	43,446
	Πραγματοποιηθέντα κατὰ τὴν χρῆσιν >	32,216
	Σύνολον >	75,662

Διατεθέντα

1) Κατασκευὴ ὑδραγωγείου Γεωργιανῶν	Δρχ.	50,392,00
2) Ἡμερομίσθια προσωπικῆς ἐργασίας 1400	>	40,000,00
3) Ἐπιχορήγησις ΔΟΣ εἰς ὑδραυλικά ὑλικά ἀξίας	>	14,721,05
Σύνολον Δρχ.		105,113,05

Περίοδος 1953-54

Έσοδα:	Υπόλοιπον προηγούμενης χρήσεως	δραχ.	10,741
	Πραγματοποιηθέντα κατά την χρήση	>	50,695
		Σύνολον δραχ.	<u>61,436</u>

Διατεθέντα

Επέκτασις έσωτερικού δικτύου ύδραγωγείου	δραχ.	25.608
--	-------	--------

Η Κοινότης έχει να εκτελέση και τα εξής εισέτι έργα

- | | | |
|---|-------|--------|
| 1) Έπέκτασις έσωτ. δικτύου ύδραγωγείου και άλοπεράτωσις αυτού | δραχ. | 25.000 |
| 2) Περιμάνδρωσις Κοινοτικού Καταστήματος | > | 10,000 |
| 3) Διανοξις άγροτικής όδοϋ | > | 25,000 |
| 4) Διευθέτησις άγροτικής όδοϋ Λευκόπετρας | > | 10,000 |
| 5) Περίφραξις και δεινδροφύτευσις Νεκροταφείου | > | 10,000 |
| 6) Κατασκευή Γεφυρών | > | 30,000 |
| 7) Κατασκευή άτοχωρητηρίων | > | 4,000 |

