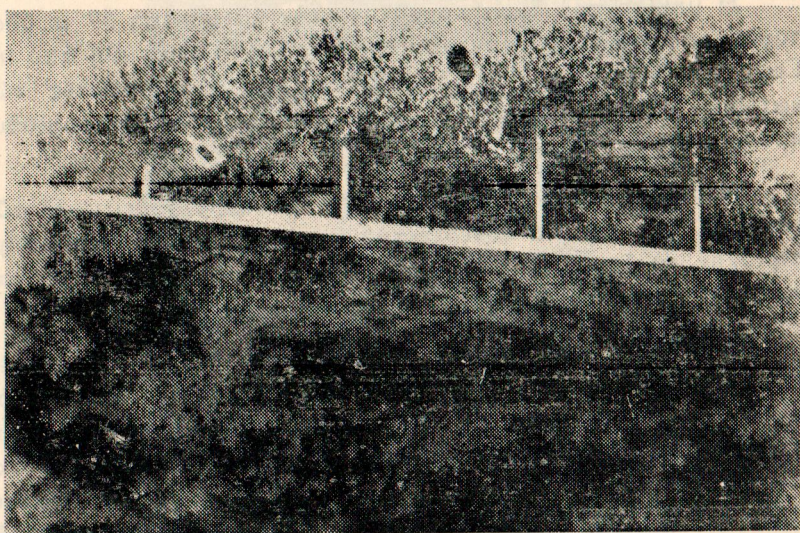




ΒΑΣΙΛΕΙΟΝ ΤΗΣ ΕΛΛΑΔΟΣ
ΝΟΜΑΡΧΙΑ ΗΜΑΘΙΑΣ
ΚΟΙΝΟΤΗΣ ΣΤΕΝΗΜΑΧΟΥ

Δ Ε Λ Τ Ι Ο Ν
ΚΟΙΝΟΤΙΚΗΣ ΔΡΑΣΤΗΡΙΟΤΗΤΟΣ



ΑΥΓΟΥΣΤΟΣ 1954

Ἡ Κοινότης Στεινημάχου εἶναι ἕνα χωριό με 800 κατοίκους πού βρίσκεται νοτιοανατολικῶς τῆς Ναούσης στό Νομό Ἡμαθίας. Κεῖται ἀκριβῶς στούς πρόποδας τοῦ Βερμίου. Στά τελευταῖα τέσσαρα χρόνια (1950—1954) ἡ Κοινότης ἐπέδειξε μιὰ ἐξαιρετική δραστηριότητα πρὸς δυσφόρους κατευθύνσεις καί με τὰ ἔργα πού ἔφερε εἰς πέρας ἐβελτίωσε κατά πολὺ τὴν παραγωγικότητα τοῦ τόπου καί τὸ βιοτικὸν ἐπίπεδον τῶν κατοίκων.

1) Βορείως τοῦ χωριοῦ ὑπάρχει μιὰ περιοχή (Μικρὸ—Κουρι Ἀμπελότοποι) ἀπὸ 1200 στρέμματα ἢ ὅποια ὡς τὸ 1950 ἐκαλλιεργεῖτο μόνο με σιτηρὰ καί ἡ ἀπόδοσις αὐτῆς ἦτο πολὺ μικρά. Ἡ Κοινότης ἐπῆρε τὴν ἀπόφασιν νὰ βελτιώσῃ τὴν ἀπόδοσιν τῆς περιοχῆς τῶν 1200 στρεμμάτων καί ἐνήργησε νὰ φέρῃ νερὸ γιὰ τὴν ἄρδευσιν αὐτῆς τῆς περιοχῆς ἀπὸ τὴν Νάουσα (Ἅγιον Νικόλαο ὅπου αἱ πηγαὶ Ἀραπίτσης).

Ἡ μελέτη πού ἐγίνε προέβλεπε τὴν κατασκευὴν 57 μ. ὕδατογεφύρας γιὰ νὰ κατασκευασθῇ δὲ τὸ ἔργον ἐνισχύθη ἀπὸ τὴν Γεωργικὴ ὑπηρεσία με 12 770.650 δραχ. καί ἀπὸ δωρεὰς τῶν κατοίκων 6000 οἱ ὅποιοι προσέφερον ἐπὶ πλέον 200 ἡμερομίσθια προσωπικῆς ἐργασίας.

Ἡ μελέτη ἐπίσης προέβλεπεν τὴν διάνοξιν ὀρδευτικοῦ αὐλάκος 10 χιλ. πού θὰ συνδέει τὰς πηγὰς με τὴν ἄρδευομένην περιοχὴν, τὸ ἔργον δὲ ἐξετελέσθη διὰ τῆς προσωπικῆς ἐργασίας τῶν κατοίκων ἀνερχομένης εἰς 650 ἡμερομίσθια.

Τώρα στὴν περιοχή πού ὑδρεύεται ἀπὸ τὸ ἄρθρον νερὸ ἐφυτεύθησαν 800 στρέμματα Μηλιῆς καί Ροδακινίης ἐντὸς δὲ ὀλίγων ἐτῶν θὰ δενδροφυτευθῇ καί ἡ ὑπόλοιπος περισχὴ. Καί ἂν ἕνα στρέμμα ὑπὸ τὰς καλλιτέρας συνθήκας ἀπέδιδε 150 ὀκ. σίτον ἢ ἀρραβόσιτον τώρα μπορεῖ νὰ παράγῃ 2.000 ὀκάδες Μῆλα ἢ Ροδάκινα τὰ ὅποια τιμῶνται ἐξ ἴσου με τὸν σίτον ἢ ἀραβόσιτον.

2) Τὸ ἴδιο ἔτος ἀνηγέρθη Δημοτικὸν Σχολεῖον ἐκ τοῦ ἐράνου τῆς Α.Μ. Βασιλέως Παύλου. Στὸ ἔργο ἐβοήθησαν μεταφέροντες διὰ προσωπικῆς ἐργασίας 140 κ.μ. ἄμμου 100 κ. μ. πέτρα καί 100 ἕτερα ἡμερομίσθια προσωπικῆς ἐργασίας οἱ κάτοικοι.

ΚΟΙΝΟΤΗΤΑ ΣΤΕΙΝΗΜΑΧΟΥ

3) Ἡ Κοινότης ἐβοήθησε ἀναγκαῖα τὴν κατασκευὴν ὁδοῦ μήκους 1 500 μ. ἢ ὅποια ἐνώνει τὸ χωριὸ με τὴν δημοσίαν ὁδὸν Βεργίας—Ναούσης. Τὴν ἐκτέλεσιν τοῦ ἔργου ἀπέλυσε ἡ Υ.Π.Ε.Μ. Ἡ Κοινότης κατέβαλε 34 300 δραχ. γιὰ τὴν ἀποπεράτωσιν τοῦ ἔργου ἐχορήγησε καί ἡ Υ.Π.Ε.Μ. πίστωσιν 43 700 δραχ. Ἐτοί ἐνῶ ἄλλοτε ἢ ὁ δυσχερεστάτη ἢ συγκοινωνία τοῦ χωριοῦ κατὰ τὴν χειμερινὴν περίοδον, τώρα ἔρχεται τὸ αὐτοκίνητο στό χωριὸ με τὴν πῶ μεγάλη εὐκολία.

Ἡ Κοινότης ἐβοήθησε καί τὴν κατασκευὴν ὁδοῦ μήκους 1 500 μ. ἢ ὅποια ἐνώνει τὸ χωριὸ με τὴν δημοσίαν ὁδὸν Βεργίας—Ναούσης. Τὴν ἐκτέλεσιν τοῦ ἔργου ἀπέλυσε ἡ Υ.Π.Ε.Μ. Ἡ Κοινότης κατέβαλε 34 300 δραχ. γιὰ τὴν ἀποπεράτωσιν τοῦ ἔργου ἐχορήγησε καί ἡ Υ.Π.Ε.Μ. πίστωσιν 43 700 δραχ. Ἐτοί ἐνῶ ἄλλοτε ἢ ὁ δυσχερεστάτη ἢ συγκοινωνία τοῦ χωριοῦ κατὰ τὴν χειμερινὴν περίοδον, τώρα ἔρχεται τὸ αὐτοκίνητο στό χωριὸ με τὴν πῶ μεγάλη εὐκολία.



Ἡ Κοινότης ἐβοήθησε καί τὴν κατασκευὴν ὁδοῦ μήκους 1 500 μ. ἢ ὅποια ἐνώνει τὸ χωριὸ με τὴν δημοσίαν ὁδὸν Βεργίας—Ναούσης. Τὴν ἐκτέλεσιν τοῦ ἔργου ἀπέλυσε ἡ Υ.Π.Ε.Μ. Ἡ Κοινότης κατέβαλε 34 300 δραχ. γιὰ τὴν ἀποπεράτωσιν τοῦ ἔργου ἐχορήγησε καί ἡ Υ.Π.Ε.Μ. πίστωσιν 43 700 δραχ. Ἐτοί ἐνῶ ἄλλοτε ἢ ὁ δυσχερεστάτη ἢ συγκοινωνία τοῦ χωριοῦ κατὰ τὴν χειμερινὴν περίοδον, τώρα ἔρχεται τὸ αὐτοκίνητο στό χωριὸ με τὴν πῶ μεγάλη εὐκολία.

4) Ἐκατέρωθεν τῆς ὁδοῦ ἐφυτεύθησαν 250 Μηλιῆς Μπέλ—Φόρ. Ἡ Κοινότης διέθεσε διὰ τῶν δενδρυλίων 500 δραχ., ἐνῶ

οι κάτοικοι προσέφερον 110 ήμερομισθια διά τήν φύτευσι αύτων.

5) Το 1951—52 έπισκευάσθη ή έκκλησία τής Κοινότητας έκ τοϋ έράνου 'Ανεγέρσεως Ναών έχορηγήθησαν 10.000 δραχ. έκ δωρεών τών κατοίκων 9.350 και προσωπική εργασία τών κατοίκων 250 ήμερομισθια σύνολον δαπάνης 38.354,92 δραχ.

6) Με προσωπική εργασία τών κατοίκων έγινε ή χαλικόστρωσις 1750 μ όδων στο έξωτερικόν τοϋ χωριού. Οι κάτοικοι προσέφερον 1.695 ήμερομισθια κατ' αύτόν τόν τρόπον περιωρίσθησαν οι λάσπες οι όποιες έκανον τόσο δυσχερή τήν κίνησι τών κατοίκων μέσα στο χωριό κατά τήν χειμερινή περίοδο.

7) Δεν παρέλειψε ή Κοινότης νά έπισκεύαση και το ύδραγωγείο της για το όποιο διέθεσε από τους πόρους αύτης 5.000 οι δέ κάτοικοι προσέφερον 100 ήμερομισθια.

Με τήν έπισκευή τοϋ ύδραγωγείου ύπάρχει στο χωριό άφθονο και καθαρό νερό, άπηλλαγμένο από τά μικρόβια που το έμώλυνον προηγουμένως.

8) Με ένεργειες τής Κοινότητας ένεκρίθη πίστωσις 50.000 δραχ. και έγινε ή έναρξις ύπό τής Υ.Π.Ε.Μ. ενός άλλου άρδευκού έργου στην περιοχή (Ροδιάς) Νοτίως τοϋ χωριού για τήν αύξησιν τοϋ νεροϋ που πηγάζει εκεί και τήν συστηματικώτερα άρδευσι τών 500 στρεμμάτων δενδροφυτιών τής περιοχής αύτης "Ετσι λοιπόν το χωριό με τήν δραστηριότητα τής Κοινότητας και τήν εργατικότητα και προθυμian που έδειξαν οι κάτοικοι αύτοϋ έλαβε σε διάστημα μιās τετραετίας αξιόλογο πρόοδο.

1) 'Υδατογέφυρα

'Ενισχύθη παρά τής Γεωργικής 'Υπηρεσίας με	Δραχ.	12.770.65
Δωρεαί τών κατοίκων	»	6 000
Πίστωσις τής Κοινότητας	»	6.000
Προσωπική εργασία 200 ήμερ.	»	4 386
Σύνολον	»	29.156 65

2) Διάνοιξις φυτικού αϋλακος	Δραχ.	10 000
Διά προσωπικής εργασίας 650 ήμερ. άντιστ.	»	13.000

3) 'Ανεγερσις Σχολείου έκ τοϋ 'Εράνου τής Α. Μ. Βασιλέως	Δραχ.	119.000
μεταφορά τών κατοίκων 120 κιβ. άμμου	»	6.000
20 κιβ. χαλικίου	»	1.000
μεταφορά 100 κιβ. πέτρας	»	3.000
100 ήμερομισθια	»	3.000
Σύνολον	»	132.000

'Εκτέλεσις 'Αγροτικού Δρόμου έκ πιστώσεως τής Υ.Π.Ε.Μ.	Δραχ.	43.700
έκ πιστώσεως τής Κοινότητας	»	34.300
Σύνολον	»	78.000

Χαλικόστρωσις

1750 μέτρων χαλικοστρώθησαν διά προσωπικής εργασίας διά κάρρων και εργατικών χειρών ήμερομ. 1.695 αναλογούντα εις	Δραχ.	59.400
---	-------	--------

'Εφυτεύθη Δενδροφυτία εκατέρωθεν τοϋ 'Αγροτικού Δρόμου 250 μηλιές έκ πιστώσεως τής Κοινότητας	Δραχ.	500
110 ήμερομισθια προσωπικής εργασίας	»	3.300
Σύνολον	»	3.800

'Επισκευή τής 'Εκκλησίας έκ τών έράνων άνεγέρσεως Ναών	»	10 000
Δωρεαί τών κατοίκων	Δραχ.	9.350
προσωπική εργασία 250 ήμερομισθια	»	5.000

Σύνολον Δαπάνης	»	24.350
------------------------	----------	---------------

Ἐπισκευὴ τοῦ Ὑδραγωγείου ἐκ πιστώσεως τῆς Κοινότητος Δραχ. 5 000
 προσωπικὴ ἐργασία τῶν κατοίκων 3.600
 100 ἡμερ. 3.600
 Σύνολον 8.600

Κατασκευὴ ἄρδευτικοῦ αὐλακος 25 ἡμερ. κατὰ κεφαλήν 100 Δραχ. 2 500
 ἰδιὰ τοιμέντου ἐκ πιστώσεως Ἄρδευ-
 τικῆς Ἐπιτροπῆς 2 000
 Δραχ. 2 000

Ο

Πρόεδρος τῆς Κοινότητος

47.70

34.300

300.97

Χ

50.400

300

3.800

10.000

10.000

10.000

24.350