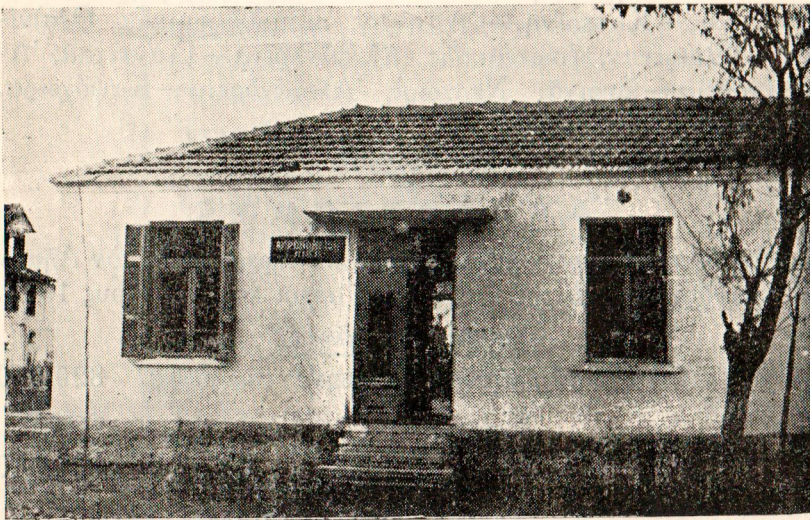




ΒΑΣΙΛΕΙΟΝ ΤΗΣ ΕΛΛΑΔΟΣ  
 ΝΟΜΑΡΧΙΑ ΗΜΑΘΙΑΣ  
 ΔΗΜΟΣ ΑΛΕΞΑΝΔΡΕΙΑΣ

**Δ Ε Λ Τ Ι Ο Ν**  
**Δ Η Μ Ο Τ Ι Κ Η Σ Δ Ρ Α Σ Τ Η Ρ Ι Ο Τ Η Τ Ο Σ**



*Δημοτικόν κτίριον κατασκευασθὲν ὑπὸ τοῦ Δήμου Ἀλεξανδρείας*

ΟΚΤΩΒΡΙΟΣ 1954

*(Τὸ παρὸν συνετάγη κατόπιν ἐγγράφου εἰσηγήσεως τοῦ Ἐθνικοῦ Ἰδρύματος Ἑλλάδος καὶ τῆς Σεβαστῆς Νομαρχίας Ἡμαθίας).*

ΤΥΠΟΙΣ: ΥΙΩΝ Σ. ΒΑΦΕΙΔΟΥ-ΒΕΡΟΙΑ

Ὁ Δήμος Ἀλεξανδρείας ἰδρύθη τὸ ἔτος 1948 δι' ἀναγνωρίσεως τῆς Κοινότητος Γιδᾶ εἰς Δῆμον.

Ἐκτείνεται εἰς τὸ κέντρον τῆς πεδιάδος τοῦ Νομοῦ Ἡμαθίας καὶ συνορεύεται πρὸς βορρὰν μετὰ τὴν τέως λίμνην Γιαννιτσῶν πρὸς ἀνατολὰς μετὰ τὴν Κοινότητα Λιανοβεργίου—Κορυφῆς πρὸς Νότον ποταμὸν Ἀλιάκμονα καὶ πρὸς δυσμὰς μετὰ Κοινότητας Λουτροῦ—Νησίου

Ἡ ὅλη διοικητικὴ Περιοχὴ αὐτοῦ καλύπτει ἑκτασὶν πεντήκοντα χιλιάδων στρεμμάτων.

Ἔχει κλίμα μεσογειακόν.

Ὁ πληθυσμὸς ἀνέρχεται σήμερον εἰς 5621 κατοίκους (πληθυσμὸς ἀπογραφῆς 1951).

Ἀπὸ ἀπόψεως συγκοινωνίας ἐξυπηρετεῖται διὰ λεωφορείων καὶ Σιδηροδρόμων διὰ τῶν ὁδῶν Θεσ)νίκης—Βεροίας, Θεσ)νίκης—Κατερίνης—Ἀθηνῶν, σιδηροδρομικῶς Θεσ)νίκης—Φλώρινας, ἐσωτερικῶς Ἀλεξάνδρεια—Γιαννιτσᾶ, Ἀλεξάνδρεια—Σχοινᾶ, Νεοχώρι, Ἀλεξάνδρεια—Καψόχωρα, Ἀλεξάνδρεια—Νησέλι.

Περιλαμβάνει πέντε ἐνορίας.

### Ἀπολογισμὸς

ἔκτελεσθέντων κυριωτέρων ἔργων κοινοφελῶν εἰς τὸν Δῆμον Ἀλεξανδρείας ἀπὸ τοῦ ἔτους 1945 μέχρι καὶ τοῦ ἔτους 1954.

#### Χρῆσις 1945—46

Ἔσοδα πραγματοποιηθέντα δραχ. 826.910

#### Χρῆσις 1946—47

Ἔσοδα πραγματοποιηθέντα δραχ. 10.332.540

#### Χρῆσις 1947—48

Ἔσοδα πραγματοποιηθέντα δραχ. 30.577.084

ΕΡΓΑ

- |                        |       |                  |
|------------------------|-------|------------------|
| 1) Διαβάσεις           | δραχ. | 970.000          |
| 2) Ἐπισκευὴ κτιρίου    | »     | 300.000          |
| 3) Δι' ἠλεκτροφωτισμὸν | »     | 2.000.000        |
|                        |       | <u>3.370.000</u> |

#### Χρῆσις 1948—49

Ἔσοδα πραγματοποιηθέντα δραχ. 120.687.119

<b>Ἔργα</b>	1) Κατασκευὴ ἀποχωρητηρίων	δραχ.	350.000
	2) Δι' ἠλεκτροφωτισμὸν	»	9.000.000
	3) Δι' ὑδρευσιν	»	5.675.000
	4) Δι' ἐκπαίδευσιν	»	16.000.000
	5) Συντήρησιν ὁδῶν	»	7.500.000
	6) Ἐπισκευὴ Δημαρχείου	»	4.000.000
	7) Διάφορα	»	5.000.000
	8) Καθαριότης	»	3.620.000
			<u>51.235.000</u>

#### Χρῆσις 1949—50

Ἔσοδα πραγματοποιηθέντα δραχ. 281.872.199

<b>Ἔργα</b>	1) Δι' ἠλεκτροφωτισμὸν	»	23.601.000
	2) Προμήθεια πετρελαιομηχανῆς	»	25.875.000
	3) Διὰ κήπους	»	1.000.000
	4) Καθαριότης	»	6.000.000
	5) Διαβάσεις	»	10.756.000
	6) Ὀδοποιῖα	»	37.880.000
	7) Ἐκπαίδευσιν	»	15.000.000
	8) Προμήθεια ἀνατρεπ. αὐτ)του	»	21.500.000
	9) Ἐπιχωμάτωσις ἔλους	»	1.872.000
	10) Ἀποχωρητήρια	»	3.078.000
	11) Διάφορα	»	8.787.000

155.379.500

#### Χρῆσις 1950—51

Πραγματοποιηθέντα ἔσοδα δραχ. 379.332.639

<b>Ἔργα</b>	1) Καθαριότης	»	5.000.000
	2) Συμπλήρωσις σφαγείου	»	2.782.000
	3) Δι' ἠλεκτροφωτισμὸν	»	19.000.000
	4) Ὀδοποιῖα	»	131.000.000
	5) Ἐκπαίδευσιν	»	33.000.000
	6) Διαβάσεις	»	11.140.000
	7) Κτίρια (ἀποθήκη)	»	8.482.000
	8) Διάφορα	»	15.816.500

226.220.500

#### Χρῆσις 1951—52

Πραγματοποιηθέντα ἔσοδα δραχ. 681.783.939

<b>Ἔργα</b>	1) Καθαριότης	»	6.440.000
-------------	---------------	---	-----------

2) Δι' ἠλεκτροφωτισμὸν	δραχ.	20.589.000
3) Διὰ πάρα	»	7.500.000
4) Ὀδοποιΐα	»	119.000.000
5) Ὑδρευσις	»	10.000.000
6) Ἐκπαίδευσις	»	20.000.000

7) Εἰσφορὰ εἰς Ἴδρυμα Ἑγγύς Ἀνατολῆς διὰ τὴν ἐκτέλεσιν ἔργων εἰς Δημ. Σχολεῖα Ἀλεξανδρείας, Σχοινᾶ ἦτοι: 1) Κατασκευὴ ἔξ ἀποχωρητηρίων ἐξαδέσεων εἰς Δημ. Σχολεῖον Ἀλεξανδρείας, ἀνόρυξις ἐνὸς ἀρτεσιανοῦ φρέατος καὶ κατασκευὴ μιᾶς λεκάνης μετ' ὑπογείου ὕδατοδεξαμενῆς καὶ 2) Εἰς Δημ. Σχολεῖον Σχοινᾶ κατασκευὴ τεσσάρων θέσεων ἀποχωρητηρίων ἐνὸς ἀρτεσιανοῦ φρέατος καὶ καὶ κατασκευὴ λεκάνης μετ' ὕδατοδεξαμενῆς δρ. 71.100.000

8) Προμήθεια ἀνατρεπ. αὐτ)του	δραχ.	85.000.000
9) Ἐπισκευὴ Δημ. Κτιρίου	»	1.500.000
10) Ἀνέγερσις κτιρίου πρὸς στέγασιν ὑψηροσίων	»	9.000.000
11) Διάφορα	»	5.674.000
		<u>393.657.500</u>

Χρῆσις 1952—53

<b>Ἔργα</b>	Πραγματοποιηθέντα ἔσοδα	δραχ.	748.427.500
1) Καθαριότης	»	10.500.000	
2) Μετατροπὴ αὐτ. εἰς καταβρ.	»	15.000.000	
3) Ὑδρευσις	»	8.693.000	
4) Ὀδοποιΐα	»	136.873.000	
5) Δι' ἠλεκτροφωτισμὸν	»	100.215.000	
6) Διὰ κήπους	»	3.300.000	
7) Συντήρησις Δ. καταστήματος	»	1.850.000	
8) Ἀποχωρητήρια	»	1.500.000	
9) Διάφορα	»	110.500.000	
10) Συμπλήρωσις ἐγκατ. σφαγείου	»	13.800.000	
11) Ἐκπαίδευσις	»	23.000.000	
			<u>425.231.000</u>

Χρῆσις 1953—54

<b>Ἔργα</b>	Πραγματοποιηθέντα ἔσοδα	δραχ.	658.336.80
1) Καθαριότης	»	16.340	
2) » (κατάβρεγμα)	»	19.617	

3) Ὑδρευσις	δραχ.	16.548
4) Ὀδοποιΐα	»	42.000
2) Δι' ἠλεκτροφωτισμὸν ἐγκατάστασις νέου ἐσωτερικοῦ δικτύου ἐν τῇ πόλει καὶ προμήθειαν νέας ἠλεκτρογεννητρίας καὶ κατασκευὴ ἐργοστασιακοῦ κτιρίου	δραχ.	330.800
6) Διὰ κήπους	»	2.319
7) Συμπλήρωσις σφαγείου	»	11.000
8) Ἐκπαίδευσις	»	89.775
9) Διάφορα	»	89.315
10) Ἀγορὰ ὁδοστρωτήρος	»	20.000
		<u>637.714</u>

Ἔργα ὑπὸ ἐκτέλεσιν

1) Ἐπέκτασις ἠλεκτροφωτισμοῦ εἰς Συν)σμούς τοῦ Δήμου Σχοινᾶ, Νεοχωρίου, Νησελίου καὶ Καψοχώρας	δραχ.	1.086.000
2) Κατασκευὴ ἀποχευτικῆς ἀγωγῶν κεντρικῆς ὁδοῦ Δήμου	»	190.000
3) Κατασκευὴ κρασπέδων ἀνωτ. ὁδοῦ	»	174.000
4) Κατασκευὴ πεζοδρομίων ἀνω ὁδοῦ	»	200.000

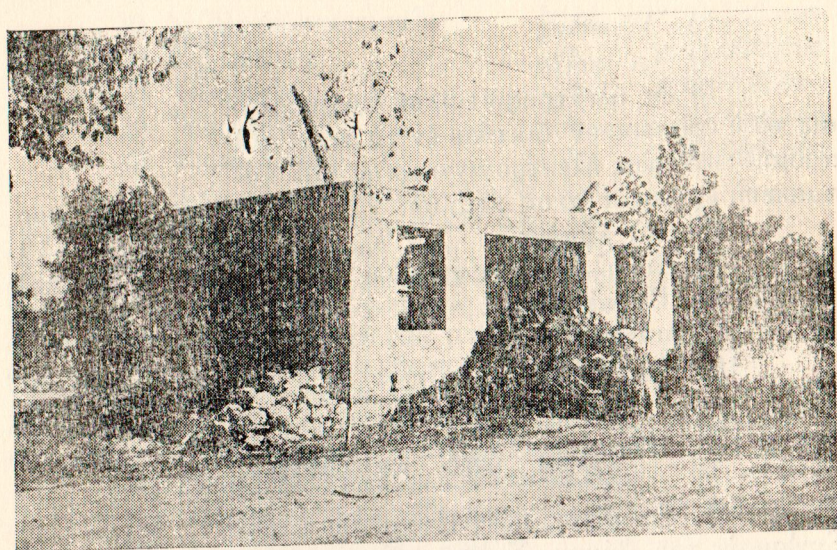
Ἔργα προβλεπόμενα

1) Ὀδοποιΐα 100 χιλ. τετραγωνικῶν μ.	δραχ.	825.000
2) Κατασκευὴ 80 Δημ. Καταστημάτων	»	600.000
3) Κατασκευὴ 12 ὕδατοδεξαμενῶν	»	60.000
4) Κατασκευὴ γεφυρῶν	»	10.000
5) Ἀνόρυξις ἀρτεσιανῶν φρεάτων	»	70.000
6) Κατασκευὴ νέου δημοτικοῦ μεγάρου	»	200.000
7) Ἀγορὰ δύο ἀνατρεπομένων αὐτ)των	»	150.000
8) Κατασκευὴ Δημοτικοῦ Σταδίου	»	300.000

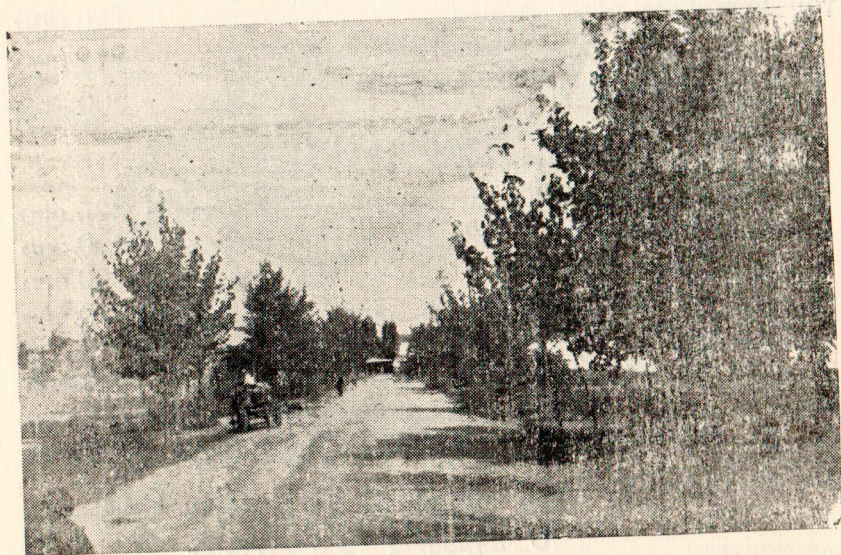
Ἐν Ἀλεξανδρείᾳ τῇ 31 Ἰουλίου 1954

Ὁ Δήμαρχος Ἀλεξανδρείας

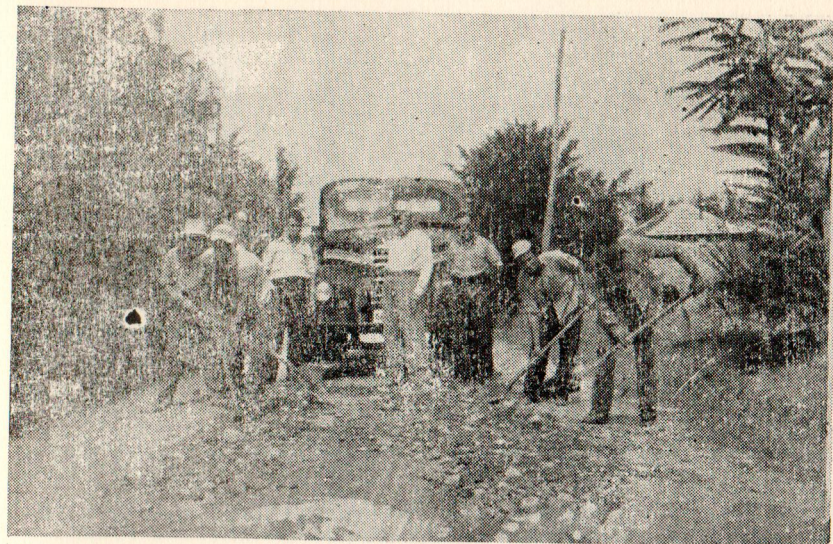
ΙΩΑΝΝΗΣ ΠΕΤΡΙΔΗΣ



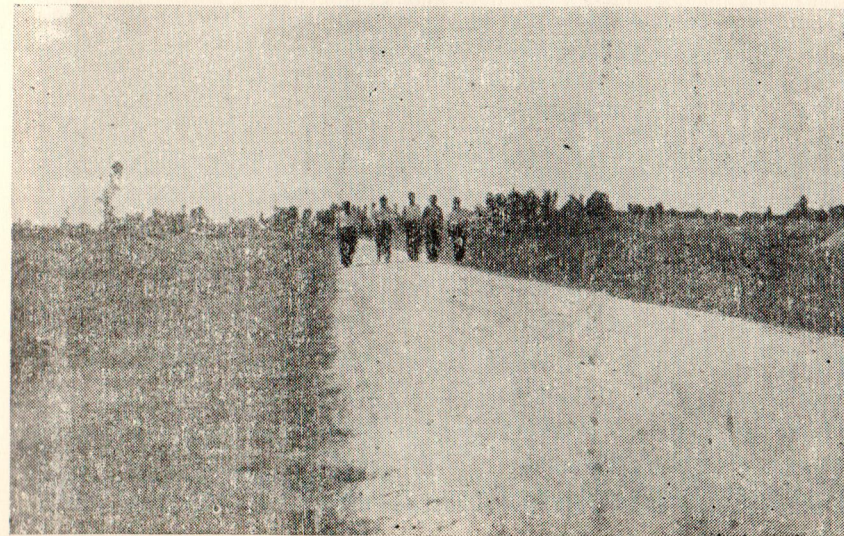
*Ἀνεγειρόμενον ἠλεκτρολογικὸν ἐργοστάσιον.*



*Κατασκευασθεῖσα Κεντρικὴ ὁδὸς δι' ἄμμοχαλίκου καὶ δασοφυτευθεῖσα διὰ λεύκης. Ἡ Κεντρικὴ ὁδὸς τῆς πόλεως Ἀλεξανδρείας εἶναι μήκους 1700 μ καὶ μέλλει νὰ ἀσφαλτοστρωθῇ.*



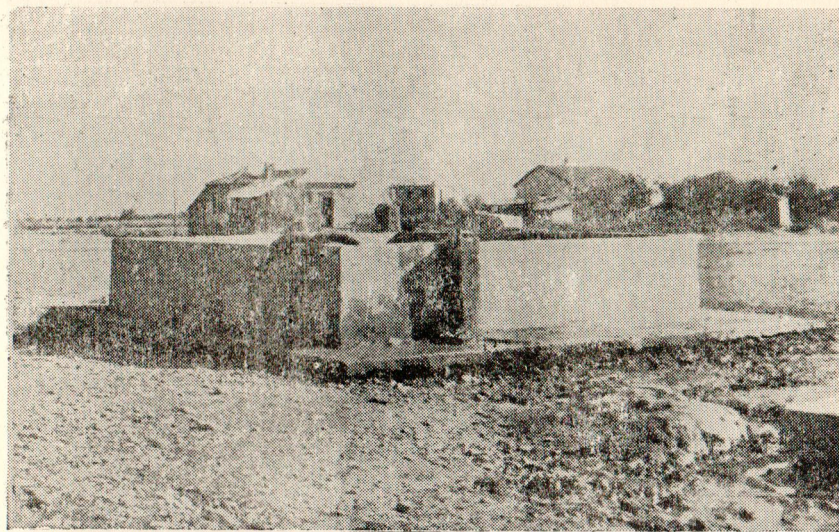
*Ἀνατρεπόμενον εὐτεκίνητον μεταφέρειν ἄμμοχαλίικον εἰς τὰς ὁδοὺς.*



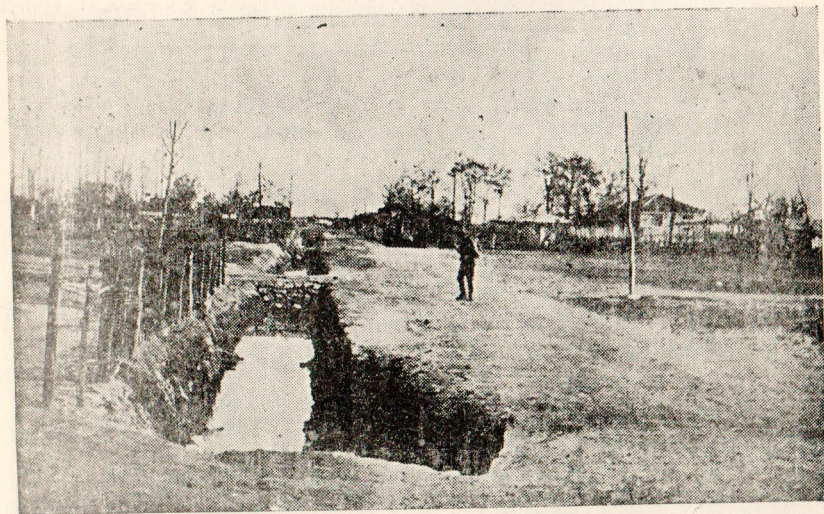
*Κατασκευασθεῖσα ὁδὸς ἀπὸ Ἀλεξάνδρειαν μὲ κατεύθυνσιν Συν)σμοῦ Καποχώρας.*



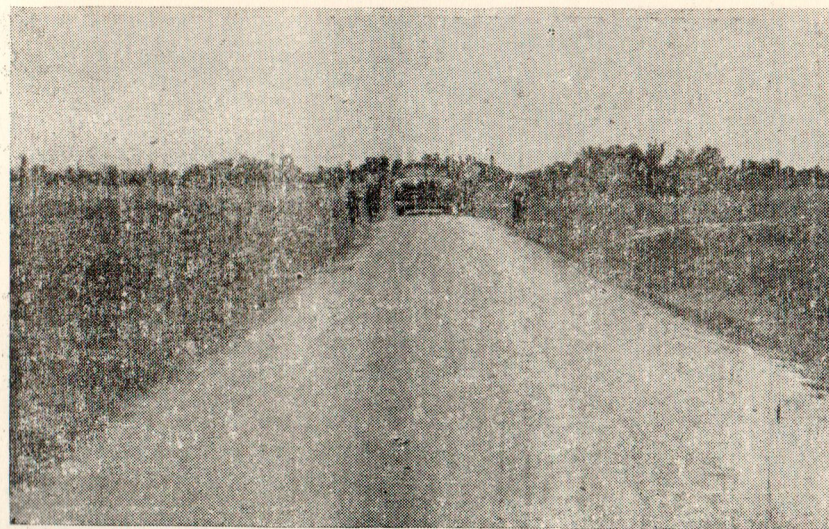
Ἐπιχωματωμένη Δημοτική ὁδός



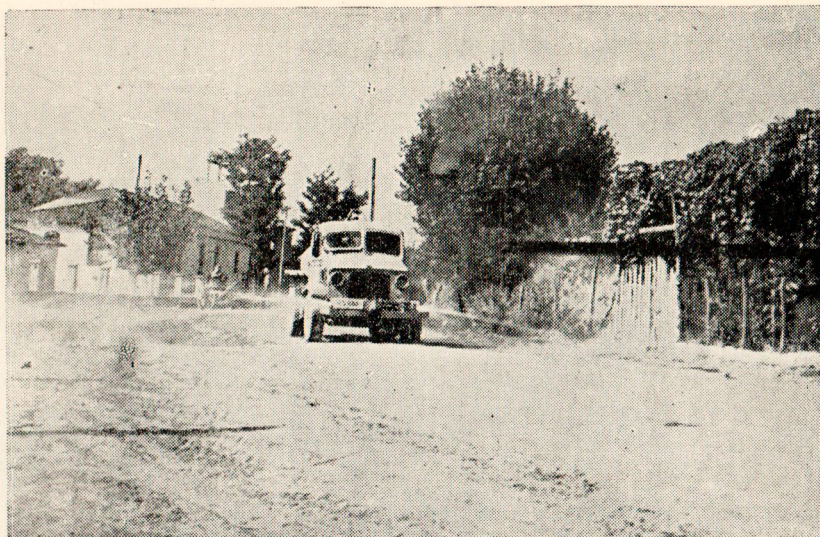
Ὑδατοδεξαμενή Δήμου Ἀλεξανδρείας



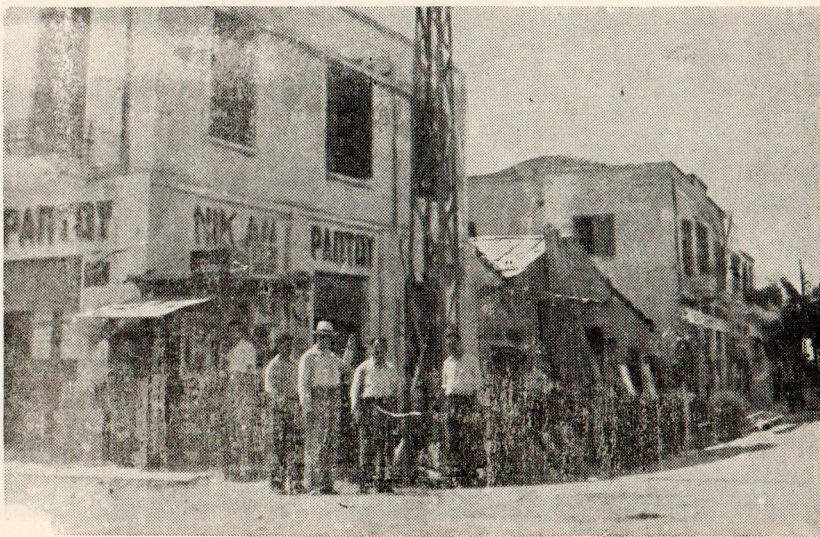
Ἀποστραγγιστική τάφος κατασκευασθεῖσα ἐντὸς τῆς πόλεως Ἀλεξανδρείας διὰ προσωπικῆς ἐργασίας τῶν κατοίκων.



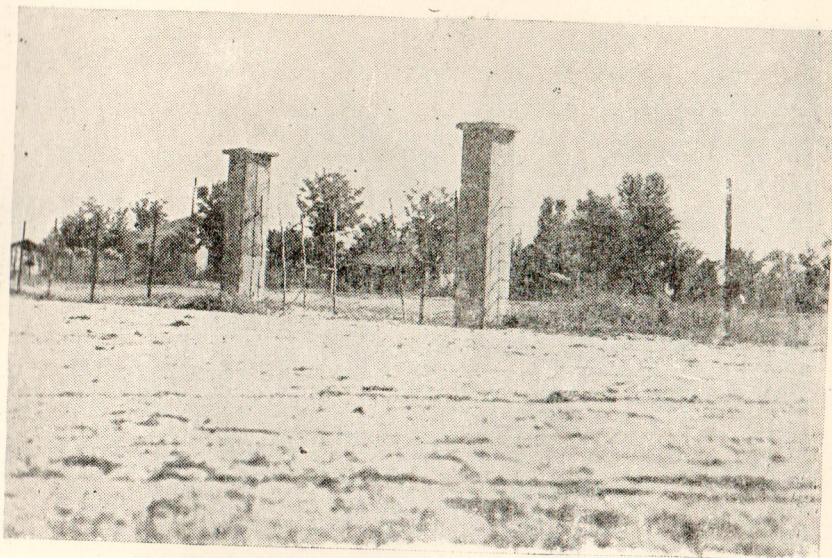
Κατασκευασθεῖσα ὁδός συνδέουσα τὸν Δήμον Ἀλεξανδρείας μὲ τὰ περὶχωρα.



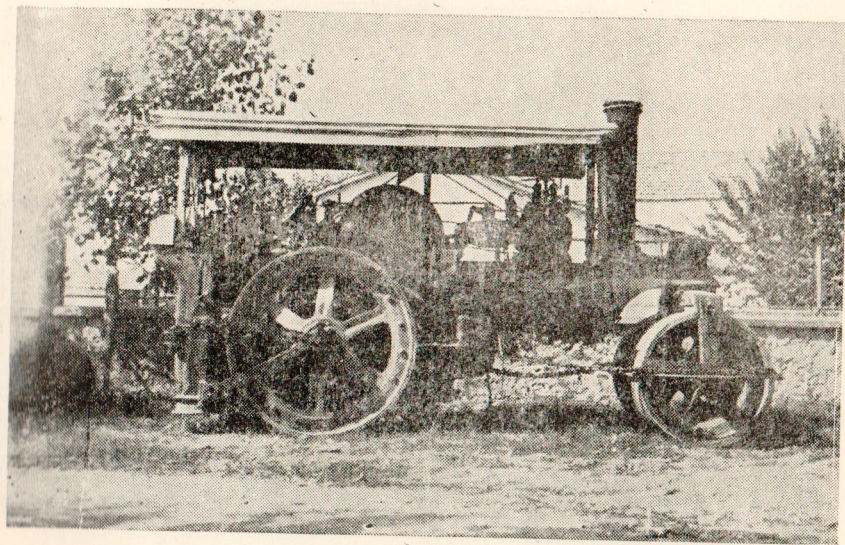
Πυραντλία καὶ καταβρεκτὴρ Δήμου Ἀλεξανδρείας



Ἡλεκτρολογικὸν δίκτυον διὰ σιδηρῶν ἰσιῶν εἰς ἓν ἐκ τῶν κεντρικῶν σημείων τῆς πόλεως Ἀλεξανδρείας.



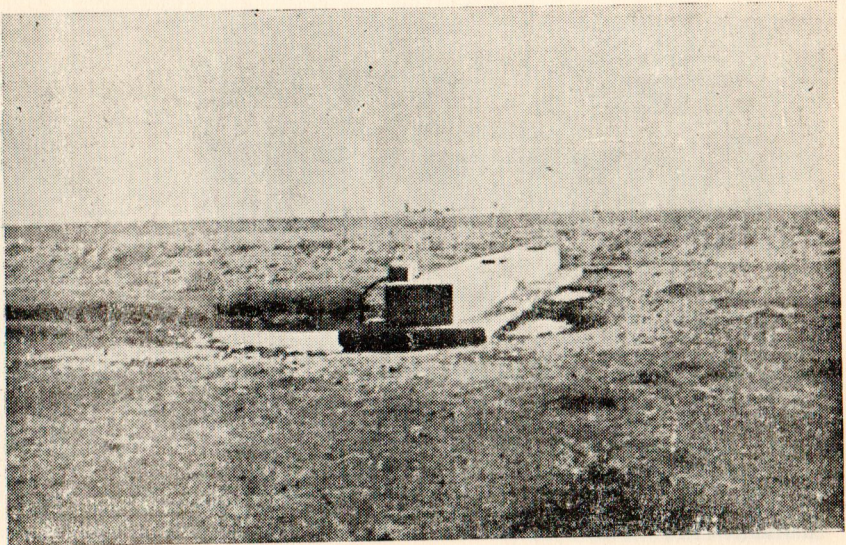
Πάρκον Παπαντωνίου



Ὀδοστρωτὴρ Δήμου Ἀλεξανδρείας



*Χαραθθείσα καὶ ἐπιχωματωθείσα Δημοτικὴ ὁδός*



*Τύπος κατασκευασθεισῶν ὑδατοδεξαμενῶν ὑπὸ τοῦ  
Δήμου Ἀλεξανδρείας εἰς τὰς βοσκάς.*